

A large, abstract graphic dominates the middle of the page. It consists of a series of overlapping, curved bands in shades of orange and silver, creating a sense of depth and movement. The bands curve upwards from the bottom left towards the right, framing the central text.

CATALOGO GENERALE

Asetka opera, con esperienza trentennale, nel campo dei prodotti derivanti dalla lavorazione della vergella e in particolar modo nella realizzazione di pannelli e rotoli di rete elettrosaldata per l'utilizzo nel settore edile ed industriale, anche su disegno del committente. Il dinamismo e l'entusiasmo aziendale che mettiamo nel nostro lavoro, fanno di Asetka una realtà industriale che ha saputo imporsi in un segmento di mercato altamente competitivo. L'attenzione riservata al cliente, che riveste un ruolo centrale nella nostra azienda e dalla cui collaborazione nasce un confronto continuo, porta a migliorare costantemente la qualità dei prodotti aggiungendo nuove soluzioni che possano soddisfare ogni esigenza di mercato.

L'assistenza tecnica pre e post vendita garantisce infatti l'individuazione del prodotto più valido, anche con produzioni di formati richiesti dal committente. Le nostre reti elettrosaldate sono impiegate con successo da piccole, medie e grandi industrie nelle più svariate situazioni di utilizzo e principalmente in allevamenti, agricoltura, edilizia e rilavorazioni industriali.

Operiamo con successo nel settore industriale, in quello della sicurezza per aree di lavoro e macchine, in quello delle reti elettrosaldate per utilizzo industriale, edile e in quello delle recinzioni industriali e civili.

Severi controlli sui prodotti finiti e l'automazione dei processi produttivi garantiscono elevata qualità e rispetto delle caratteristiche tecniche grazie anche alla professionalità e all'esperienza dei nostri collaboratori.

Il quadro del nostro ciclo produttivo si completa con lo stoccaggio e la distribuzione dei prodotti nelle diverse aree commerciali in modo rapido ed efficiente. La scelta è quella di puntare su prodotti di alta qualità, su un servizio estremamente tempestivo, sulla ricerca costante e continua di nuovi prodotti, nuovi materiali e nuove tecnologie.




 **recinzioni residenziali** **pag. 7**

 **recinzioni industriali** **pag. 71**


 **recinzioni in rotoli** **pag. 75**

 **edilizia** **pag. 85**

 **reti certificate** **pag. 101**

 **pali in ferro a T** **pag. 105**

 **accessori per la posa** **pag. 111**

 **arredo urbano** **pag. 115**

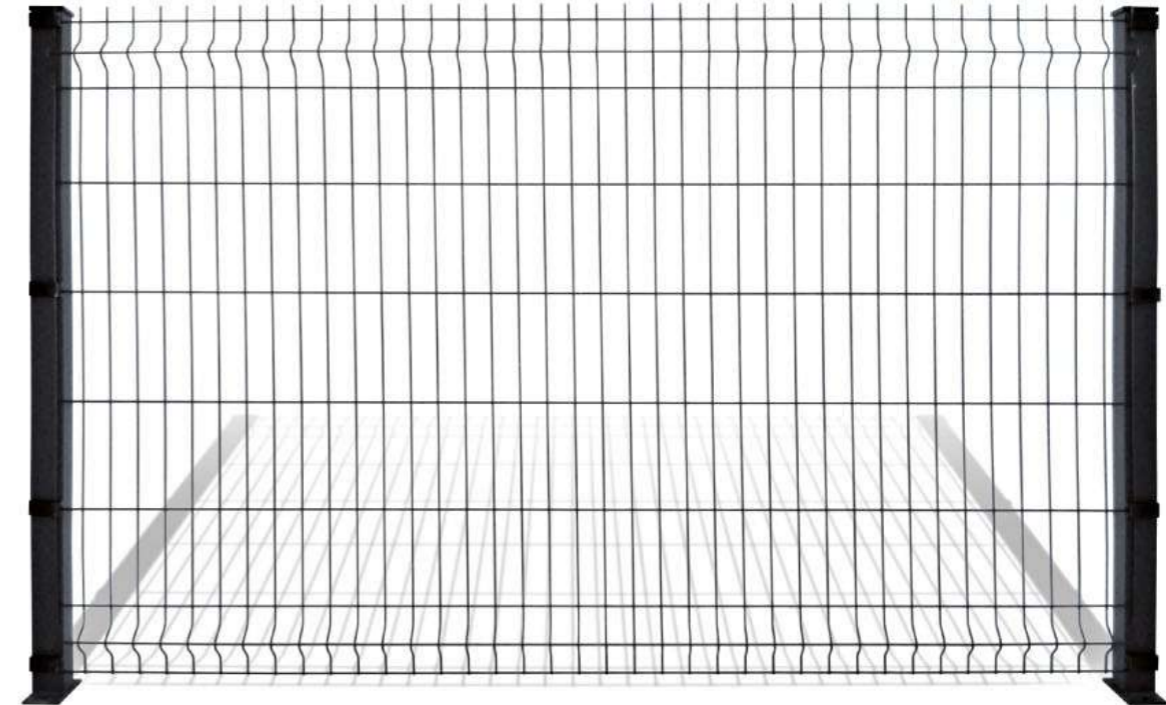
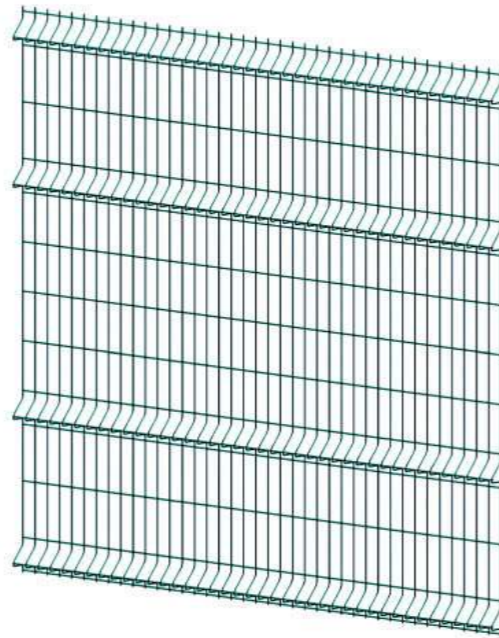
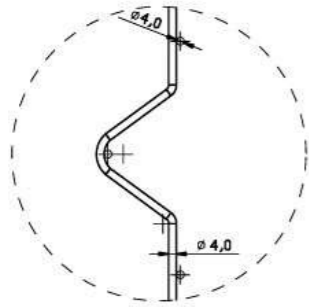
i prodotti



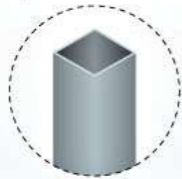
recinzioni residenziali

Pannelli in rete elettrosaldata con punte su un lato e nervature di rinforzo orizzontali.

Confezioni da 50 pannelli su pedana.

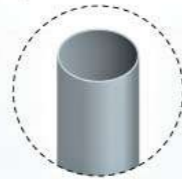


palo Marte



Interasse di posa mm. 2525

palo Tubofil



Interasse di posa mm. 2080

palo Sferafil



Interasse di posa mm. 2066

CODICE	DIMENSIONI	* MAGLIA mm	N. Nervature	Ø FILO mm	ALTEZZA mm	FINITURA	PESO Kg
9000100	1.027 x 2.000	200 x 50	2	4,0 / 4,0	1.027	Zincato prima	5,04
9000101	1.230 x 2.000	200 x 50	2	4,0 / 4,0	1.230	Zincato prima	5,86
9000102	1.530 x 2.000	200 x 50	3	4,0 / 4,0	1.530	Zincato prima	7,43
9000103	1.707 x 2.000	200 x 50	3	4,0 / 4,0	1.707	Zincato prima	8,17
9000104	2.032 x 2.000	200 x 50	4	4,0 / 4,0	2.032	Zincato prima	9,82
9000105	1.027 x 2.000	200 x 50	2	4,0 / 4,0	1.027	Zincato dopo	5,04
9000106	1.230 x 2.000	200 x 50	2	4,0 / 4,0	1.230	Zincato dopo	5,86
9000107	1.530 x 2.000	200 x 50	3	4,0 / 4,0	1.530	Zincato dopo	7,43
9000108	1.707 x 2.000	200 x 50	3	4,0 / 4,0	1.707	Zincato dopo	8,17
9000109	2.032 x 2.000	200 x 50	4	4,0 / 4,0	2.032	Zincato dopo	9,82
9000110	1.027 x 2.000	200 x 50	2	4,0 / 4,0	1.027	Verniciato in PE	5,04
9000111	1.230 x 2.000	200 x 50	2	4,0 / 4,0	1.230	Verniciato in PE	5,86
9000112	1.530 x 2.000	200 x 50	3	4,0 / 4,0	1.530	Verniciato in PE	7,43
9000113	1.707 x 2.000	200 x 50	3	4,0 / 4,0	1.707	Verniciato in PE	8,17
9000114	2.032 x 2.000	200 x 50	4	4,0 / 4,0	2.032	Verniciato in PE	9,82

DESCRIZIONE TECNICA:

Pannelli in rete elettrosaldata zincata prima della saldatura, zincati a caldo o zincati e verniciati in PE.

*Maglie rettangolari in pollici e nervature di rinforzo orizzontali.

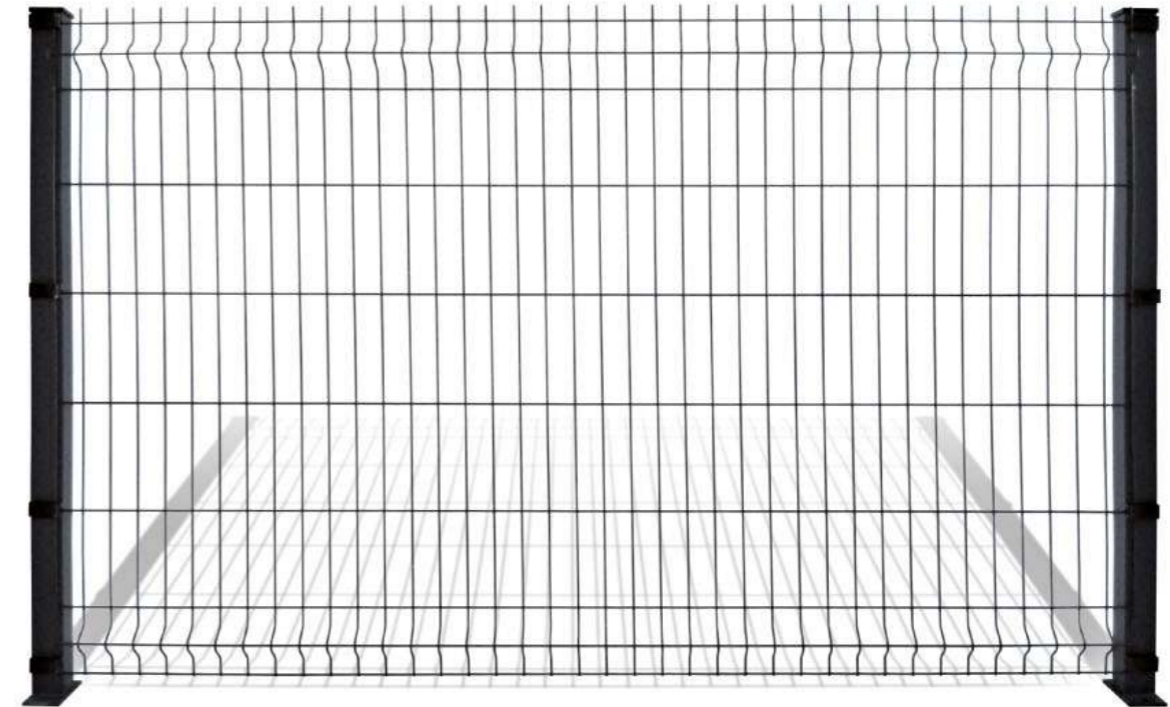
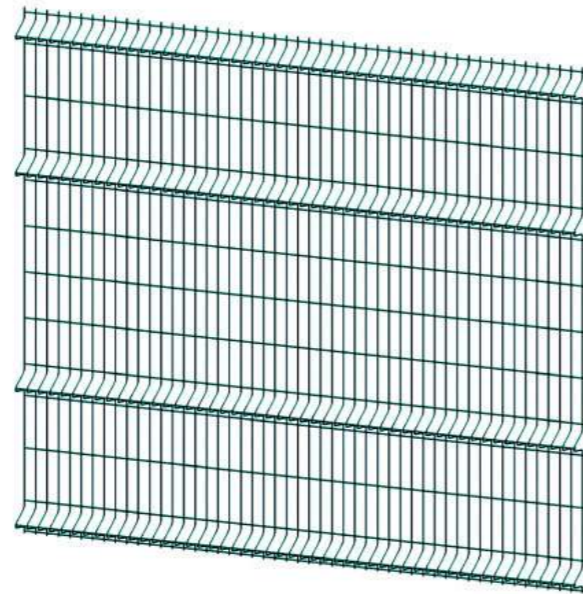
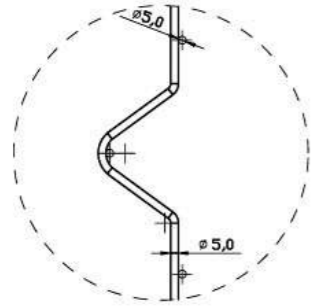
Larghezza pannelli: 2000 mm.

Da montare con il sistema di pali Marte, Tubofil e Sferafil.

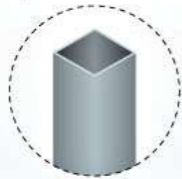
Colori secondo tabella RAL (pag. 113).

Pannelli in rete elettrosaldata con punte su un lato e nervature di rinforzo orizzontali.

Confezioni da 50 pannelli su pedana.

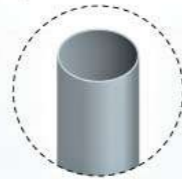


palo Marte



Interasse di posa mm. 2525

palo Tubofil



Interasse di posa mm. 2080

palo Sferafil



Interasse di posa mm. 2066

CODICE	DIMENSIONI	* MAGLIA mm	N. Nervature	Ø FILO mm	ALTEZZA mm	FINITURA	PESO Kg
9001120	1.027 x 2.000	200 x 50	2	5,0 / 5,0	1.027	Zincato prima	8,19
9001121	1.230 x 2.000	200 x 50	2	5,0 / 5,0	1.230	Zincato prima	9,53
9001122	1.530 x 2.000	200 x 50	3	5,0 / 5,0	1.530	Zincato prima	12,07
9001123	1.707 x 2.000	200 x 50	3	5,0 / 5,0	1.707	Zincato prima	13,28
9001124	2.032 x 2.000	200 x 50	4	5,0 / 5,0	2.032	Zincato prima	15,95
9001125	1.027 x 2.000	200 x 50	2	5,0 / 5,0	1.027	Zincato dopo	8,19
9001126	1.230 x 2.000	200 x 50	2	5,0 / 5,0	1.230	Zincato dopo	9,53
9001127	1.530 x 2.000	200 x 50	3	5,0 / 5,0	1.530	Zincato dopo	12,07
9001128	1.707 x 2.000	200 x 50	3	5,0 / 5,0	1.707	Zincato dopo	13,28
9001129	2.032 x 2.000	200 x 50	4	5,0 / 5,0	2.032	Zincato dopo	15,95
9001130	1.027 x 2.000	200 x 50	2	5,0 / 5,0	1.027	Verniciato in PE	8,19
9001131	1.230 x 2.000	200 x 50	2	5,0 / 5,0	1.230	Verniciato in PE	9,53
9001132	1.530 x 2.000	200 x 50	3	5,0 / 5,0	1.530	Verniciato in PE	12,07
9001133	1.707 x 2.000	200 x 50	3	5,0 / 5,0	1.707	Verniciato in PE	13,28
9001134	2.032 x 2.000	200 x 50	4	5,0 / 5,0	2.032	Verniciato in PE	15,95

DESCRIZIONE TECNICA:

Pannelli in rete elettrosaldata zincata prima della saldatura, zincati a caldo o zincati e verniciati in PE.

*Maglie rettangolari in pollici e nervature di rinforzo orizzontali.

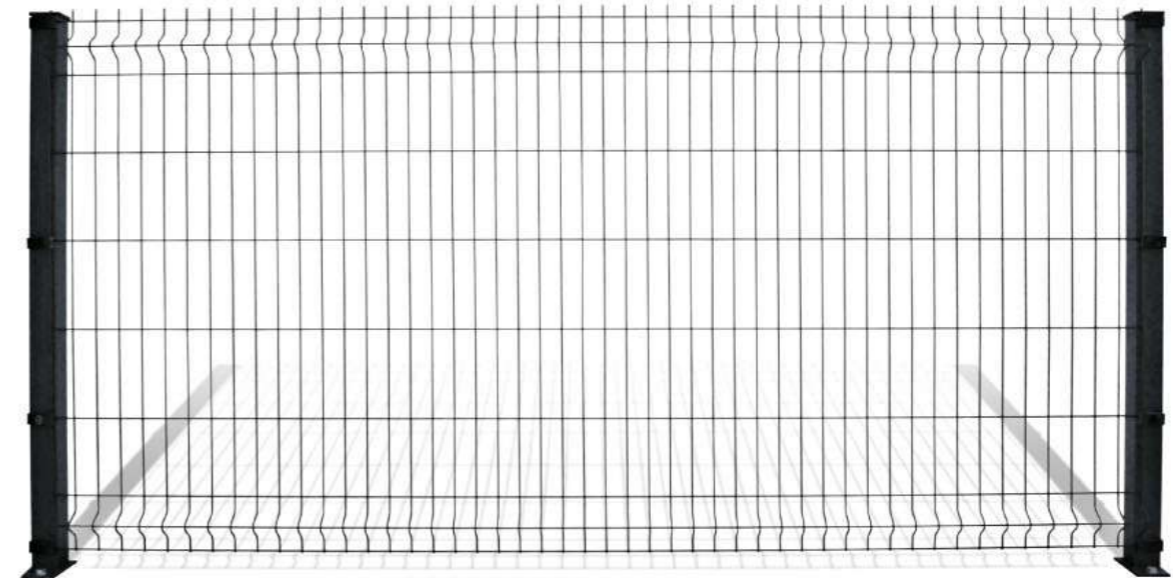
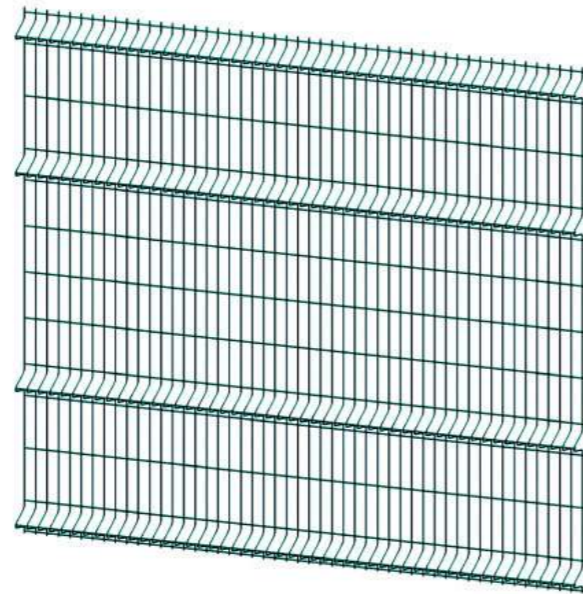
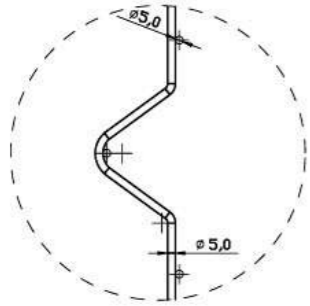
Larghezza pannelli: 2000 mm.

Da montare con il sistema di pali Marte, Tubofil e Sferafil.

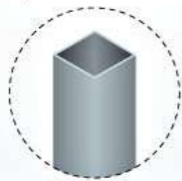
Colori secondo tabella RAL (pag. 113).

Pannelli in rete elettrosaldata con punte su un lato e nervature di rinforzo orizzontali.

Confezioni da 50 pannelli su pedana.

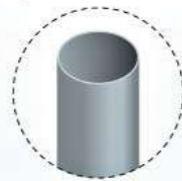


palo Marte



Interasse di posa mm. 2530

palo Tubofil



Interasse di posa mm. 2590

palo Sferafil



Interasse di posa mm. 2575

CODICE	DIMENSIONI	* MAGLIA mm	N. Nervature	Ø FILO mm	ALTEZZA mm	FINITURA	PESO Kg
9000120	1.027 x 2.500	200 x 50	2	5,0 / 5,0	1.027	Zincato prima	10,24
9000121	1.230 x 2.500	200 x 50	2	5,0 / 5,0	1.230	Zincato prima	11,91
9000122	1.530 x 2.500	200 x 50	3	5,0 / 5,0	1.530	Zincato prima	15,09
9000123	1.707 x 2.500	200 x 50	3	5,0 / 5,0	1.707	Zincato prima	16,60
9000124	2.032 x 2.500	200 x 50	4	5,0 / 5,0	2.032	Zincato prima	19,94
9000125	1.027 x 2.500	200 x 50	2	5,0 / 5,0	1.027	Zincato dopo	10,24
9000126	1.230 x 2.500	200 x 50	2	5,0 / 5,0	1.230	Zincato dopo	11,91
9000127	1.530 x 2.500	200 x 50	3	5,0 / 5,0	1.530	Zincato dopo	15,09
9000128	1.707 x 2.500	200 x 50	3	5,0 / 5,0	1.707	Zincato dopo	16,60
9000129	2.032 x 2.500	200 x 50	4	5,0 / 5,0	2.032	Zincato dopo	19,94
9000130	1.027 x 2.500	200 x 50	2	5,0 / 5,0	1.027	Verniciato in PE	10,24
9000131	1.230 x 2.500	200 x 50	2	5,0 / 5,0	1.230	Verniciato in PE	11,91
9000132	1.530 x 2.500	200 x 50	3	5,0 / 5,0	1.530	Verniciato in PE	15,09
9000133	1.707 x 2.500	200 x 50	3	5,0 / 5,0	1.707	Verniciato in PE	16,60
9000134	2.032 x 2.500	200 x 50	4	5,0 / 5,0	2.032	Verniciato in PE	19,94

DESCRIZIONE TECNICA:

Pannelli in rete elettrosaldata zincata prima della saldatura, zincati a caldo o zincati e verniciati in PE.

*Maglie rettangolari in pollici e nervature di rinforzo orizzontali.

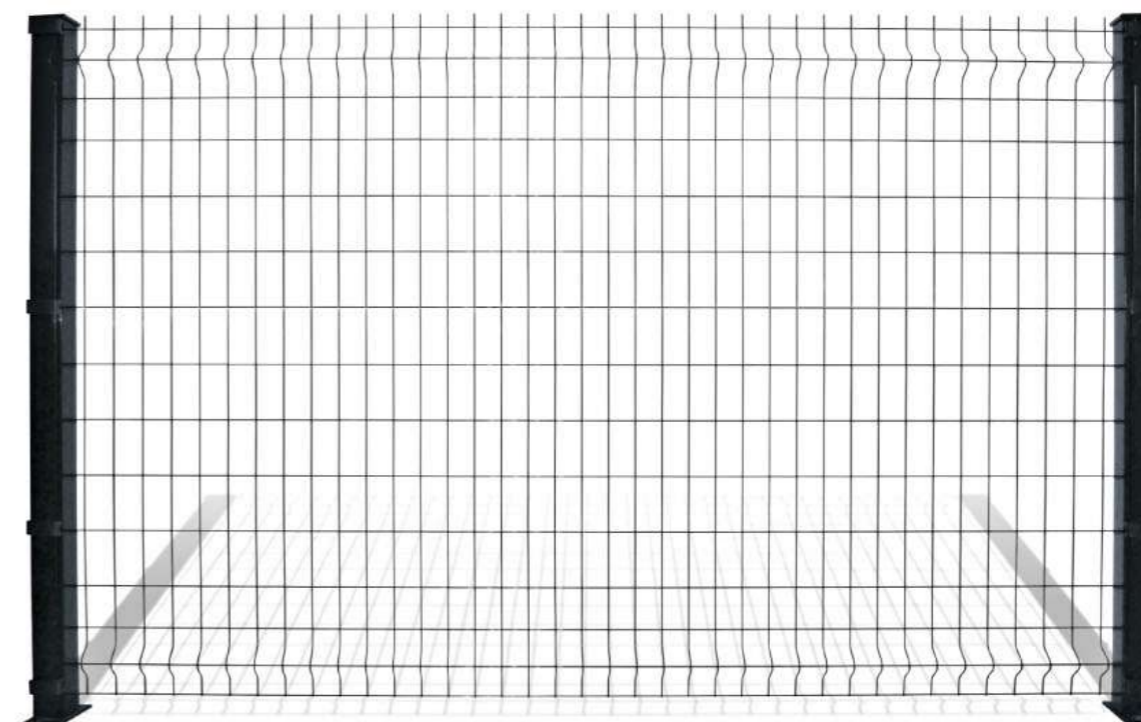
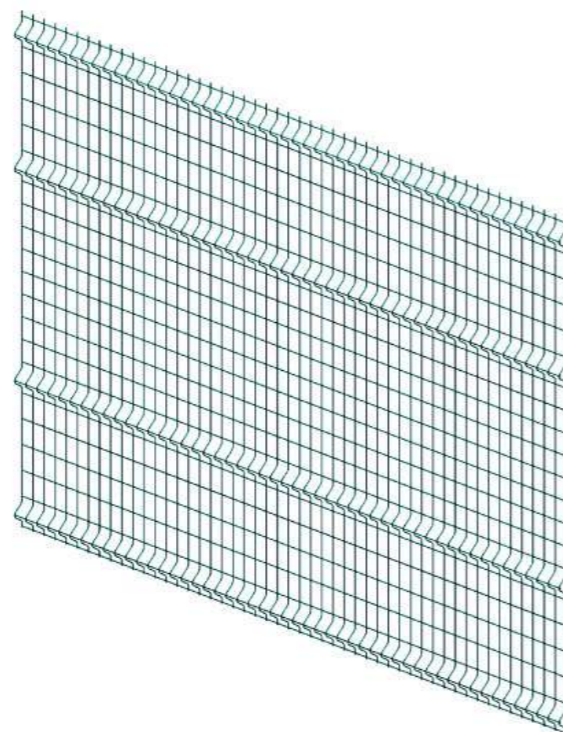
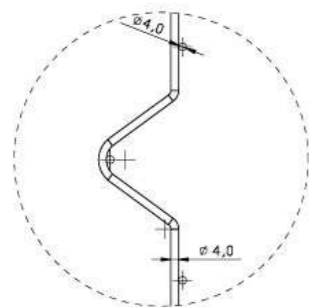
Larghezza pannelli: 2500 mm.

Da montare con il sistema di pali Marte, Tubofil e Sferafil.

Colori secondo tabella RAL (pag. 113).

Pannelli in rete elettrosaldata con punte su un lato e nervature di rinforzo orizzontali.

Confezioni da 50 pannelli su pedana.



palo Marte



Interasse di posa mm. 2525

palo Tubofil



Interasse di posa mm. 2080

palo Sferafil



Interasse di posa mm. 2066

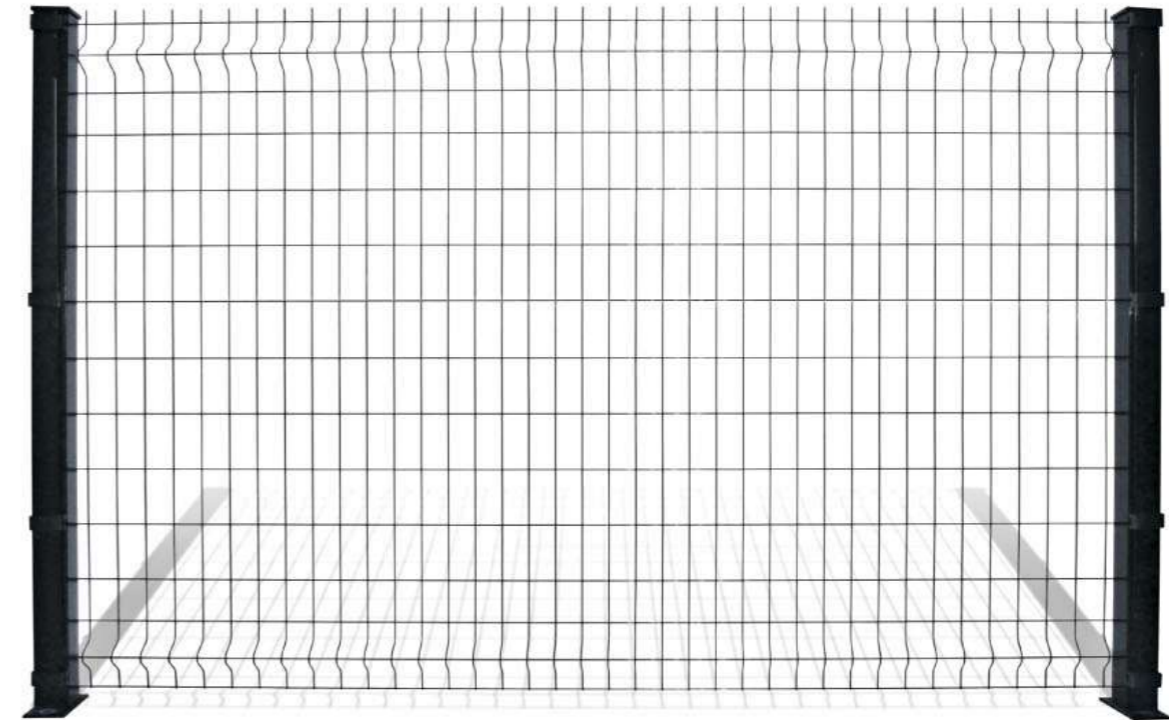
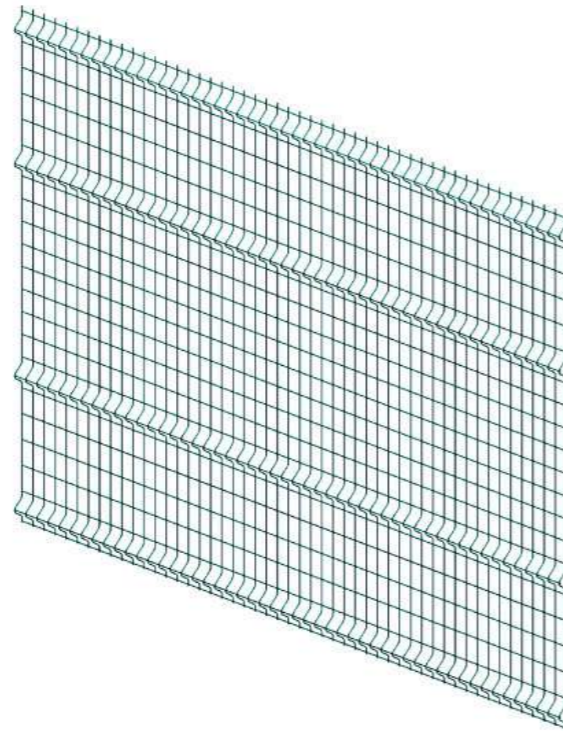
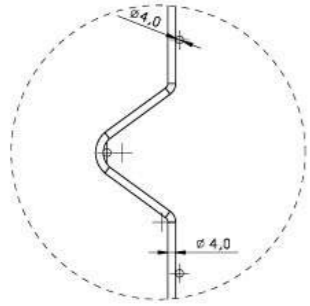
CODICE	DIMENSIONI	* MAGLIA mm	N. Nervature	Ø FILO mm	ALTEZZA mm	FINITURA	PESO Kg
9001140	1.027 x 2.000	100 x 50	2	4,0 / 4,0	1.027	Zincato prima	5,69
9001141	1.230 x 2.000	100 x 50	2	4,0 / 4,0	1.230	Zincato prima	6,67
9001142	1.530 x 2.000	100 x 50	3	4,0 / 4,0	1.530	Zincato prima	8,24
9001143	1.707 x 2.000	100 x 50	3	4,0 / 4,0	1.707	Zincato prima	9,15
9001144	2.032 x 2.000	100 x 50	4	4,0 / 4,0	2.032	Zincato prima	10,94
9001145	1.027 x 2.000	100 x 50	2	4,0 / 4,0	1.027	Verniciato in PE	5,69
9001146	1.230 x 2.000	100 x 50	2	4,0 / 4,0	1.230	Verniciato in PE	6,67
9001147	1.530 x 2.000	100 x 50	3	4,0 / 4,0	1.530	Verniciato in PE	8,24
9001148	1.707 x 2.000	100 x 50	3	4,0 / 4,0	1.707	Verniciato in PE	9,15
9001149	2.032 x 2.000	100 x 50	4	4,0 / 4,0	2.032	Verniciato in PE	10,94

DESCRIZIONE TECNICA:

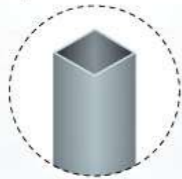
Pannelli in rete elettrosaldata zincata prima della saldatura o zincati e verniciati in PE. Maglie rettangolari in pollici e nervature di rinforzo orizzontali. Larghezza pannelli: 2000 mm. Da montare con il sistema di pali Marte, Tubofil e Sferafil. Colori secondo tabella RAL (pag. 113).

Pannelli in rete elettrosaldata con punte su un lato e nervature di rinforzo orizzontali.

Confezioni da 50 pannelli su pedana.

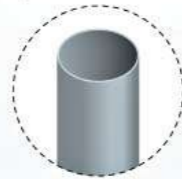


palo Marte



Interasse di posa mm. 2525

palo Tubofil



Interasse di posa mm. 2590

palo Sferafil



Interasse di posa mm. 2575

CODICE	DIMENSIONI	* MAGLIA mm	N. Nervature	Ø FILO mm	ALTEZZA mm	FINITURA	PESO Kg
9000140	1.027 x 2.500	100 x 50	2	4,0 / 4,0	1.027	Zincato prima	8,47
9000141	1.230 x 2.500	100 x 50	2	4,0 / 4,0	1.230	Zincato prima	10,19
9000142	1.530 x 2.500	100 x 50	3	4,0 / 4,0	1.530	Zincato prima	12,64
9000143	1.707 x 2.500	100 x 50	3	4,0 / 4,0	1.707	Zincato prima	13,96
9000144	2.032 x 2.500	100 x 50	4	4,0 / 4,0	2.032	Zincato prima	16,56
9000145	1.027 x 2.500	100 x 50	2	4,0 / 4,0	1.027	Verniciato in PE	8,47
9000146	1.230 x 2.500	100 x 50	2	4,0 / 4,0	1.230	Verniciato in PE	10,19
9000147	1.530 x 2.500	100 x 50	3	4,0 / 4,0	1.530	Verniciato in PE	12,64
9000148	1.707 x 2.500	100 x 50	3	4,0 / 4,0	1.707	Verniciato in PE	13,96
9000149	2.032 x 2.500	100 x 50	4	4,0 / 4,0	2.032	Verniciato in PE	16,56

DESCRIZIONE TECNICA:

Pannelli in rete elettrosaldata zincata prima della saldatura o zincati e verniciati in PE.

*Maglie rettangolari in pollici e nervature di rinforzo orizzontali.

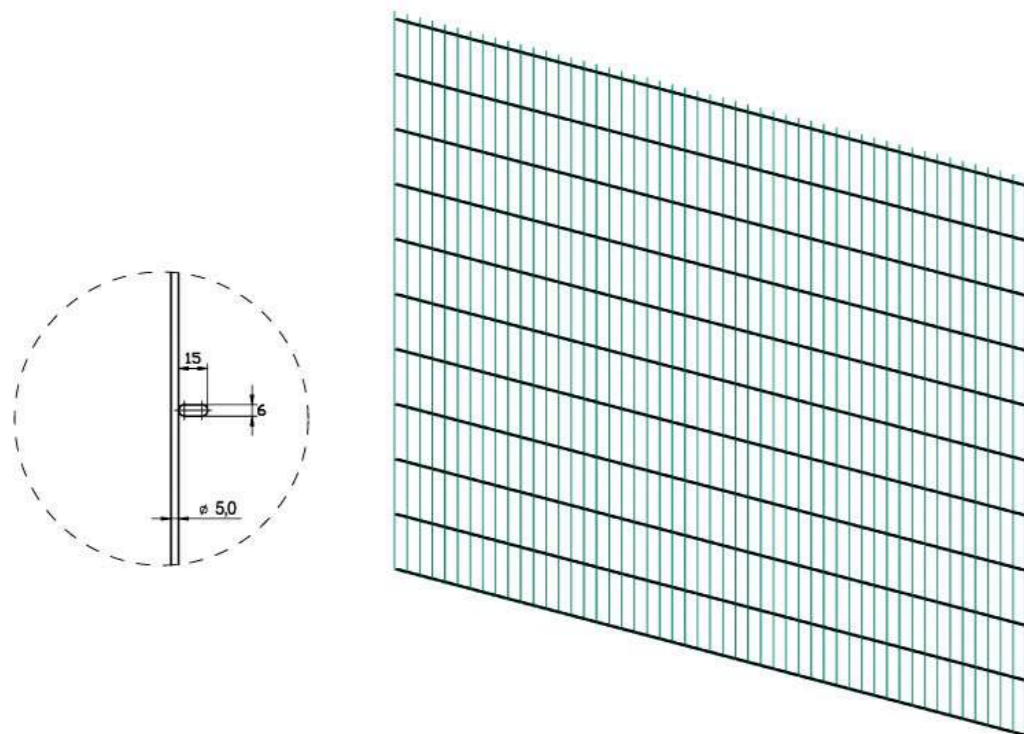
Larghezza pannelli: 2.500 mm.

Da montare con il sistema di pali Marte, Tubofil e Sferafil.

Colori secondo tabella RAL (pag. 113).

Pannelli in rete elettrosaldata con punte su un lato con piatto orizzontale e filo verticale.

Confezioni da 50 pannelli su pedana.



palo Marte



Interasse di posa mm. 2530

palo Tubofil



Interasse di posa mm. 2590

palo Sferafil



Interasse di posa mm. 2575



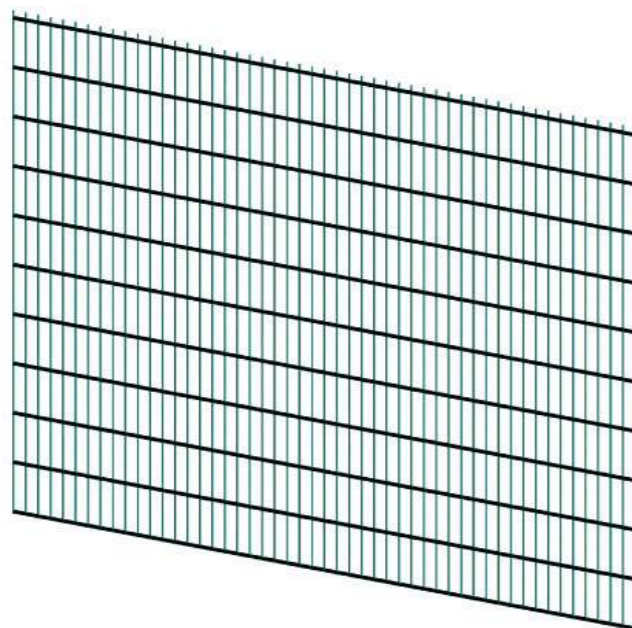
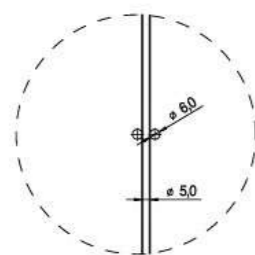
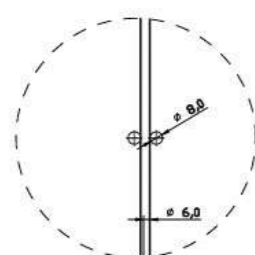
CODICE	DIMENSIONI	* MAGLIA mm	N. Nervature	Ø FILO mm	ALTEZZA mm	FINITURA	PESO Kg
9000150	1.030 x 2.500	200 x 50	-	5,0/15,0 x 6,0	1.030	Verniciato in PE	15,74
9000151	1.230 x 2.500	200 x 50	-	5,0/15,0 x 6,0	1.230	Verniciato in PE	18,50
9000152	1.430 x 2.500	200 x 50	-	5,0/15,0 x 6,0	1.430	Verniciato in PE	21,27
9000153	1.630 x 2.500	200 x 50	-	5,0/15,0 x 6,0	1.630	Verniciato in PE	24,03
9000154	1.830 x 2.500	200 x 50	-	5,0/15,0 x 6,0	1.830	Verniciato in PE	26,80
9000155	2.030 x 2.500	200 x 50	-	5,0/15,0 x 6,0	2.030	Verniciato in PE	29,56

DESCRIZIONE TECNICA:

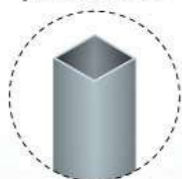
Pannelli in rete elettrosaldata zincati e verniciati in PE.
 *Maglie rettangolari in millimetri.
 Larghezza pannelli: 2500 mm.
 Da montare con il sistema pali Marte, Tubofil e Sferafil.
 Colori secondo tabella RAL (pag. 113)

Pannelli in rete elettrosaldata con punte su un lato con doppio filo orizzontale e filo verticale.

Confezioni da 50 pannelli su pedana.



palo Marte



Interasse di posa mm. 2530

palo Tubofil



Interasse di posa mm. 2590

palo Sferafil



Interasse di posa mm. 2575

CODICE	DIMENSIONI	* MAGLIA mm	N. Nervature	Ø FILO mm	ALTEZZA mm	FINITURA	PESO Kg
PANNELLO STANDARD							
9000160	1.030 x 2.500	200 x 50	-	6,0 / 2 x 8,0	1.030	Verniciato in PE	23,51
9000161	1.230 x 2.500	200 x 50	-	6,0 / 2 x 8,0	1.230	Verniciato in PE	27,75
9000162	1.430 x 2.500	200 x 50	-	6,0 / 2 x 8,0	1.430	Verniciato in PE	31,99
9000163	1.630 x 2.500	200 x 50	-	6,0 / 2 x 8,0	1.630	Verniciato in PE	36,23
9000164	1.830 x 2.500	200 x 50	-	6,0 / 2 x 8,0	1.830	Verniciato in PE	40,47
9000165	2.030 x 2.500	200 x 50	-	6,0 / 2 x 8,0	2.030	Verniciato in PE	44,71
9000166	2.230 x 2.500	200 x 50	-	6,0 / 2 x 8,0	2.230	Verniciato in PE	48,95
9000167	2.430 x 2.500	200 x 50	-	6,0 / 2 x 8,0	2.430	Verniciato in PE	53,19

CODICE	DIMENSIONI	* MAGLIA mm	N. Nervature	Ø FILO mm	ALTEZZA mm	FINITURA	PESO Kg
PANNELLO LIGHT							
9000168	1.030 x 2.500	200 x 50	-	5,0 / 2 x 6,0	1.030	Verniciato in PE	14,65
9000169	1.230 x 2.500	200 x 50	-	5,0 / 2 x 6,0	1.230	Verniciato in PE	17,32
9000170	1.430 x 2.500	200 x 50	-	5,0 / 2 x 6,0	1.430	Verniciato in PE	19,98
9000171	1.630 x 2.500	200 x 50	-	5,0 / 2 x 6,0	1.630	Verniciato in PE	22,64
9000172	1.830 x 2.500	200 x 50	-	5,0 / 2 x 6,0	1.830	Verniciato in PE	25,31
9000173	2.030 x 2.500	200 x 50	-	5,0 / 2 x 6,0	2.030	Verniciato in PE	27,97
9000174	2.230 x 2.500	200 x 50	-	5,0 / 2 x 6,0	2.230	Verniciato in PE	30,63
9000175	2.430 x 2.500	200 x 50	-	5,0 / 2 x 6,0	2.430	Verniciato in PE	33,30



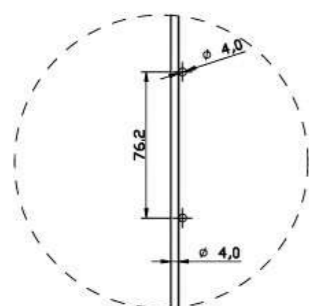
A NORMA UNI 10121

DESCRIZIONE TECNICA:

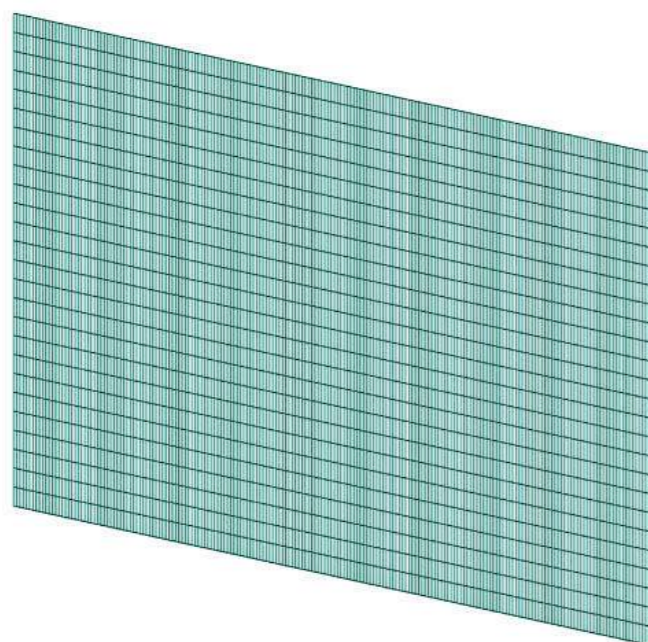
Pannelli in rete elettrosaldata zincati e verniciati in PE.
 *Maglie rettangolari in millimetri.
 Larghezza pannelli: 2500 mm.
 Da montare con il sistema pali Marte, Tubofil e Sferafil.
 Colori secondo tabella RAL (pag. 113).

Pannelli in rete elettrosaldata senza punte e senza nervature di rinforzo.

Confezioni da 50 pannelli su pedana.



ANTISCAVALCAMENTO

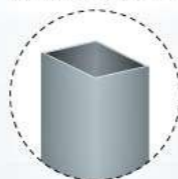


palo Marte



Interasse di posa mm. 2550

palo Marte 80



Interasse di posa mm. 2550

CODICE	DIMENSIONI	* MAGLIA mm	N. Nervature	Ø FILO mm	ALTEZZA mm	FINITURA	PESO Kg
9000180	1.000 x 2.500	76,2 x 12,7	-	4,0 / 4,0	1.000	Zincato prima	23,63
9000181	1.200 x 2.500	76,2 x 12,7	-	4,0 / 4,0	1.200	Zincato prima	28,18
9000182	1.500 x 2.500	76,2 x 12,7	-	4,0 / 4,0	1.500	Zincato prima	35,00
9000183	1.700 x 2.500	76,2 x 12,7	-	4,0 / 4,0	1.700	Zincato prima	39,53
9000184	2.000 x 2.500	76,2 x 12,7	-	4,0 / 4,0	2.000	Zincato prima	46,34
9000185	1.000 x 2.500	76,2 x 12,7	-	4,0 / 4,0	1.000	Verniciato in PE	23,63
9000186	1.200 x 2.500	76,2 x 12,7	-	4,0 / 4,0	1.200	Verniciato in PE	28,18
9000187	1.500 x 2.500	76,2 x 12,7	-	4,0 / 4,0	1.500	Verniciato in PE	35,00
9000188	1.700 x 2.500	76,2 x 12,7	-	4,0 / 4,0	1.700	Verniciato in PE	39,53
9000189	2.000 x 2.500	76,2 x 12,7	-	4,0 / 4,0	2.000	Verniciato in PE	46,34

Si consiglia profilo di irrigidimento orizzontale

DESCRIZIONE TECNICA:

Pannelli in rete elettrosaldata zincata prima della saldatura o zincati e verniciati in PE.

*Maglie rettangolari in pollici.

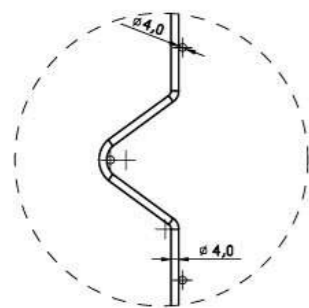
Larghezza pannelli: 2500 mm.

Da montare con il sistema di pali Marte e Marte 80.

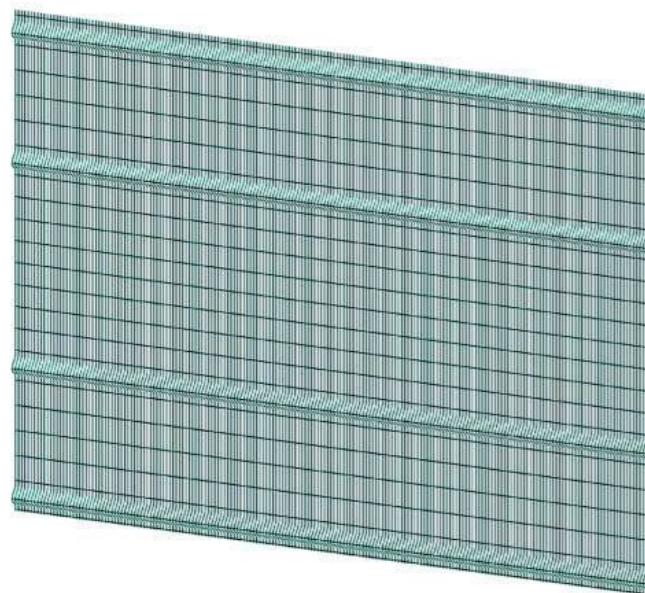
Colori secondo tabella RAL (pag. 113).

Pannelli in rete elettrosaldata senza punte con nervature di rinforzo orizzontali.

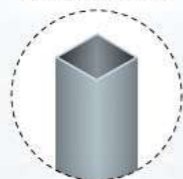
Confezioni da 50 pannelli su pedana.



ANTISCAVALCAMENTO

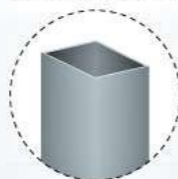


palo Marte



Interasse di posa mm. 2550

palo Marte 80



Interasse di posa mm. 2550



CODICE	DIMENSIONI	* MAGLIA mm	N. Nervature	Ø FILO mm	ALTEZZA mm	FINITURA	PESO Kg
9000190	1.000 x 2.500	76,2 x 12,7	2	4,0 / 4,0	1.000	Zincato prima	23,63
9000191	1.200 x 2.500	76,2 x 12,7	2	4,0 / 4,0	1.200	Zincato prima	28,18
9000192	1.500 x 2.500	76,2 x 12,7	3	4,0 / 4,0	1.500	Zincato prima	35,00
9000193	1.700 x 2.500	76,2 x 12,7	3	4,0 / 4,0	1.700	Zincato prima	39,53
9000194	2.000 x 2.500	76,2 x 12,7	4	4,0 / 4,0	2.000	Zincato prima	46,34
9000195	1.000 x 2.500	76,2 x 12,7	2	4,0 / 4,0	1.000	Verniciato in PE	23,63
9000196	1.200 x 2.500	76,2 x 12,7	2	4,0 / 4,0	1.200	Verniciato in PE	28,18
9000197	1.500 x 2.500	76,2 x 12,7	3	4,0 / 4,0	1.500	Verniciato in PE	35,00
9000198	1.700 x 2.500	76,2 x 12,7	3	4,0 / 4,0	1.700	Verniciato in PE	39,53
9000199	2.000 x 2.500	76,2 x 12,7	4	4,0 / 4,0	2.000	Verniciato in PE	46,34

DESCRIZIONE TECNICA:

Pannelli in rete elettrosaldata zincata prima della saldatura o zincati e verniciati in PE.

*Maglie rettangolari in pollici e nervature di rinforzo orizzontali.

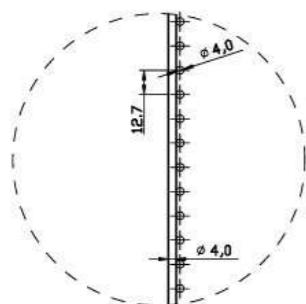
Larghezza pannelli: 2500 mm.

Da montare con il sistema di pali Marte e Marte 80.

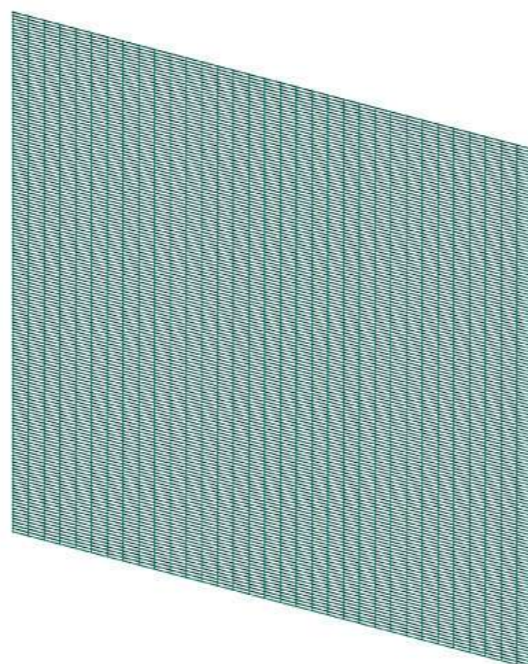
Colori secondo tabella RAL (pag. 113).

Pannelli in rete elettrosaldata senza punte e senza nervature di rinforzo.

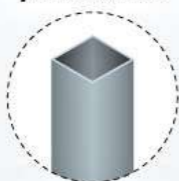
Confezioni da 50 pannelli su pedana.



ANTISCAVALCAMENTO

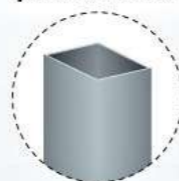


palo Marte



Interasse di posa mm. 2550

palo Marte 80



Interasse di posa mm. 2550



CODICE	DIMENSIONI	* MAGLIA mm	N. Nervature	Ø FILO mm	ALTEZZA cm	FINITURA	PESO Kg
9000200	1.000 x 2.500	12,7 x 76,2	-	4,0 / 4,0	1.000	Zincato prima	23,63
9000201	1.200 x 2.500	12,7 x 76,2	-	4,0 / 4,0	1.200	Zincato prima	28,18
9000202	1.500 x 2.500	12,7 x 76,2	-	4,0 / 4,0	1.500	Zincato prima	35,00
9000203	1.700 x 2.500	12,7 x 76,2	-	4,0 / 4,0	1.700	Zincato prima	39,53
9000204	2.000 x 2.500	12,7 x 76,2	-	4,0 / 4,0	2.000	Zincato prima	46,34
9000205	1.000 x 2.500	12,7 x 76,2	-	4,0 / 4,0	1.000	Verniciato in PE	23,63
9000206	1.200 x 2.500	12,7 x 76,2	-	4,0 / 4,0	1.200	Verniciato in PE	28,18
9000207	1.500 x 2.500	12,7 x 76,2	-	4,0 / 4,0	1.500	Verniciato in PE	35,00
9000208	1.700 x 2.500	12,7 x 76,2	-	4,0 / 4,0	1.700	Verniciato in PE	39,53
9000209	2.000 x 2.500	12,7 x 76,2	-	4,0 / 4,0	2.000	Verniciato in PE	46,34

Si consiglia profilo di irrigidimento orizzontale

DESCRIZIONE TECNICA:

Pannelli in rete elettrosaldata zincata prima della saldatura e verniciati in PE.

*Maglie rettangolari in pollici.

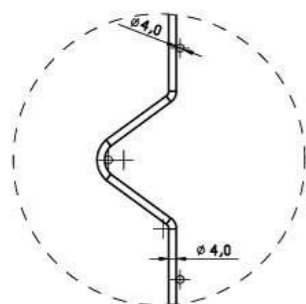
Larghezza pannelli: 2500 mm.

Da montare con il sistema di pali Marte e Marte 80.

Colori secondo tabella RAL (pag. 113).

Pannelli in rete elettrosaldata senza punte con nervature di rinforzo orizzontali.

Confezioni da 50 pannelli su pedana.



ANTISCAVALCAMENTO

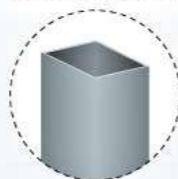


palo Marte



Interasse di posa mm. 2550

palo Marte 80



Interasse di posa mm. 2550



CODICE	DIMENSIONI	* MAGLIA mm	N. Nervature	Ø FILO mm	ALTEZZA mm	FINITURA	PESO Kg
9000210	1.000 x 2.500	12,7 x 76,2	2	4,0 / 4,0	1.000	Zincato prima	23,63
9000211	1.200 x 2.500	12,7 x 76,2	2	4,0 / 4,0	1.200	Zincato prima	28,18
9000212	1.500 x 2.500	12,7 x 76,2	3	4,0 / 4,0	1.500	Zincato prima	35,00
9000213	1.700 x 2.500	12,7 x 76,2	3	4,0 / 4,0	1.700	Zincato prima	39,53
9000214	2.000 x 2.500	12,7 x 76,2	4	4,0 / 4,0	2.000	Zincato prima	46,34
9000215	1.000 x 2.500	12,7 x 76,2	2	4,0 / 4,0	1.000	Verniciato in PE	23,63
9000216	1.200 x 2.500	12,7 x 76,2	2	4,0 / 4,0	1.200	Verniciato in PE	28,18
9000217	1.500 x 2.500	12,7 x 76,2	3	4,0 / 4,0	1.500	Verniciato in PE	35,00
9000218	1.700 x 2.500	12,7 x 76,2	3	4,0 / 4,0	1.700	Verniciato in PE	39,53
9000219	2.000 x 2.500	12,7 x 76,2	4	4,0 / 4,0	2.000	Verniciato in PE	46,34

DESCRIZIONE TECNICA:

Pannelli in rete elettrosaldata zincata prima della saldatura o zincati e verniciati in PE.

*Maglie rettangolari in pollici e nervature di rinforzo orizzontali.

Larghezza pannelli: 2500 mm.

Da montare con il sistema di pali Marte e Marte 80.

Colori secondo tabella RAL (pag. 113).

CODICE	H. PALO	H. RECINZIONE	N° INSERTI	TIPOLOGIA	PIASTRA DI BASE	FINITURA	PESO Kg
9000250	1.350	1.027	3	Linea	No	Zincato a caldo	3,65
9000251	1.530	1.230	4	Linea	No	Zincato a caldo	4,21
9000252	1.830	1.530	5	Linea	No	Zincato a caldo	5,03
9000253	2.007	1.707	5	Linea	No	Zincato a caldo	5,52
9000254	2.332	2.032	5	Linea	No	Zincato a caldo	6,41
9000255	1.350	1.027	3	Linea	No	Verniciato in PE	3,65
9000256	1.530	1.230	4	Linea	No	Verniciato in PE	4,21
9000257	1.830	1.530	5	Linea	No	Verniciato in PE	5,03
9000258	2.007	1.707	5	Linea	No	Verniciato in PE	5,52
9000259	2.332	2.032	5	Linea	No	Verniciato in PE	6,41
9000260	1.067	1.027	3	Linea	Si	Zincato a caldo	3,55
9000261	1.270	1.230	4	Linea	Si	Zincato a caldo	4,11
9000262	1.570	1.530	5	Linea	Si	Zincato a caldo	4,94
9000263	1.747	1.707	5	Linea	Si	Zincato a caldo	5,42
9000264	2.072	2.032	5	Linea	Si	Zincato a caldo	6,32
9000265	1.067	1.027	3	Linea	Si	Verniciato in PE	3,55
9000266	1.270	1.230	4	Linea	Si	Verniciato in PE	4,11
9000267	1.570	1.530	5	Linea	Si	Verniciato in PE	4,94
9000268	1.747	1.707	5	Linea	Si	Verniciato in PE	5,42
9000269	2.072	2.032	5	Linea	Si	Verniciato in PE	6,32
9000270	1.350	1.027	6	Angolo	No	Zincato a caldo	3,65
9000271	1.530	1.230	8	Angolo	No	Zincato a caldo	4,21
9000272	1.830	1.530	10	Angolo	No	Zincato a caldo	5,03
9000273	2.007	1.707	10	Angolo	No	Zincato a caldo	5,52
9000274	2.332	2.032	10	Angolo	No	Zincato a caldo	6,41
9000275	1.350	1.027	6	Angolo	No	Verniciato in PE	3,65
9000276	1.530	1.230	8	Angolo	No	Verniciato in PE	4,21
9000277	1.830	1.530	10	Angolo	No	Verniciato in PE	5,03
9000278	2.007	1.707	10	Angolo	No	Verniciato in PE	5,52
9000279	2.332	2.032	10	Angolo	No	Verniciato in PE	6,41
9000280	1.067	1.027	6	Angolo	Si	Zincato a caldo	3,55
9000281	1.270	1.230	8	Angolo	Si	Zincato a caldo	4,11
9000282	1.570	1.530	10	Angolo	Si	Zincato a caldo	4,94
9000283	1.747	1.707	10	Angolo	Si	Zincato a caldo	5,42
9000284	2.072	2.032	10	Angolo	Si	Zincato a caldo	6,32
9000285	1.067	1.027	6	Angolo	Si	Verniciato in PE	3,55
9000286	1.270	1.230	8	Angolo	Si	Verniciato in PE	4,11
9000287	1.570	1.530	10	Angolo	Si	Verniciato in PE	4,94
9000288	1.747	1.707	10	Angolo	Si	Verniciato in PE	5,42
9000289	2.072	2.032	10	Angolo	Si	Verniciato in PE	6,32

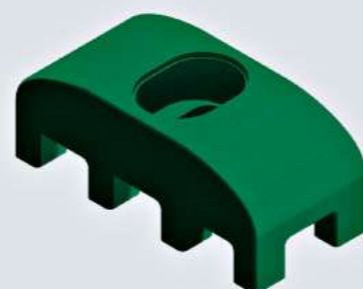


DESCRIZIONE TECNICA:

Pali 60 x 60 x 1,5 mm zincati a caldo o zincati e verniciati in PE con tappo in plastica. Inserti filettati M6 per il fissaggio dei pannelli in rete elettrosaldata a mezzo bulloni e blocchetti di fissaggio Giove.

Colori secondo tabella RAL (pag. 115)

CODICE	DESCRIZIONE	CONFEZIONE
9000300	Viti zincate M6L30	100
9000301	Viti inox M6L30 autotrancianti	50
9000302	Fissaggio metallico zincato	50
9000303	Fissaggio metallico zincato e verniciato	50
9000304	Fissaggio in nylon con cappucci	100
9000299	Fissaggio in nylon Ercole con cappucci	100



DESCRIZIONE TECNICA:

Accessori per il fissaggio dei pannelli in rete elettrosaldata ai pali MARTE. Colori secondo tabella RAL (pag. 113).

CODICE	ALTEZZA PALO	ALTEZZA RECINZIONE	N° GIUNTI	PIASTRA DI BASE	FINITURA
9000305	1.300	1.027	2	No	Zincato a caldo
9000306	1.500	1.230	3	No	Zincato a caldo
9000307	1.750	1.530	3	No	Zincato a caldo
9000308	2.000	1.707	4	No	Zincato a caldo
9000309	2.300	2.032	4	No	Zincato a caldo
9000384	1070	1.027	2	SI	Zincato a caldo
9000385	1270	1.230	3	SI	Zincato a caldo
9000386	1570	1.530	3	SI	Zincato a caldo
9000387	1770	1.707	4	SI	Zincato a caldo
9000388	2070	2.032	4	SI	Zincato a caldo
9000310	1.300	1.027	2	No	Verniciato in PE
9000311	1.500	1.230	3	No	Verniciato in PE
9000312	1.750	1.530	3	No	Verniciato in PE
9000313	2.000	1.707	4	No	Verniciato in PE
9000314	2.300	2.032	4	No	Verniciato in PE
9000389	1070	1.027	2	SI	Verniciato in PE
9000390	1270	1.230	3	SI	Verniciato in PE
9000391	1570	1.530	3	SI	Verniciato in PE
9000392	1770	1.707	4	SI	Verniciato in PE
9000393	2070	2.032	4	SI	Verniciato in PE



DESCRIZIONE TECNICA:

Pali in tubolare tondo diametro 48 mm. zincati a caldo o zincati e verniciati in PE con tappo in plastica. Colori secondo tabella RAL (pag.115)

Collari Tubofil

Accessori di fissaggio per pannelli in rete elettrosaldata.

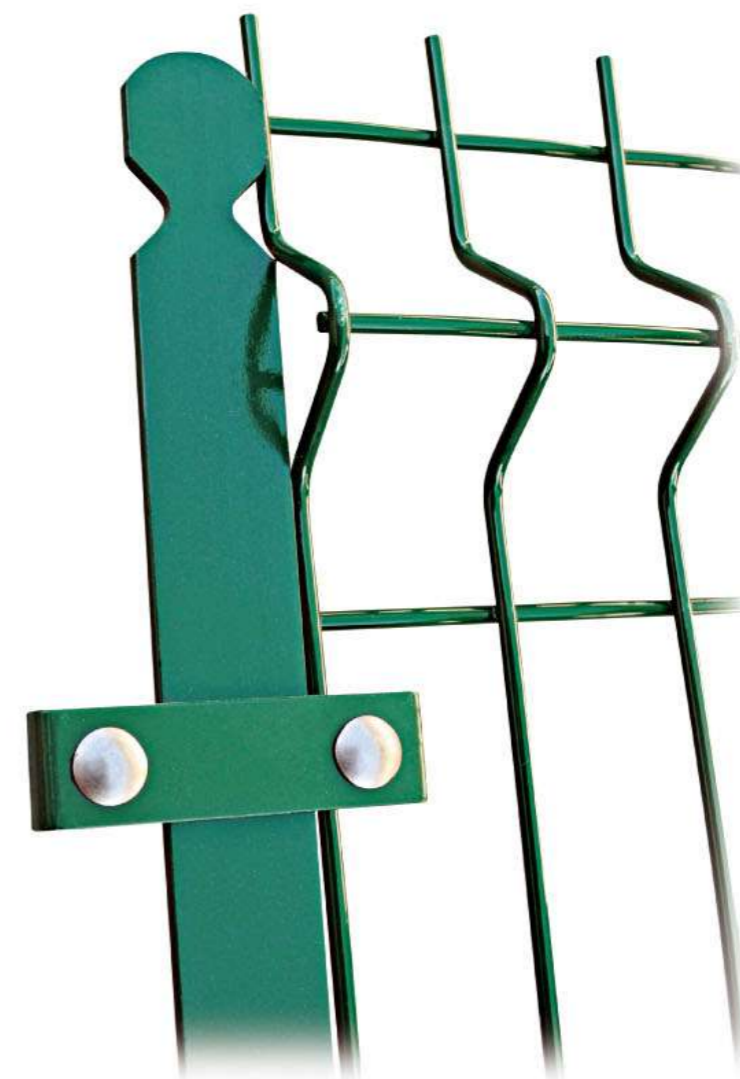
CODICE	DESCRIZIONE	CONFEZIONE
9000316	Collare Tubofil in ferro zincato	SFUSI
9000315	Collare Tubofil in ferro zincato e plastificato	SFUSI



DESCRIZIONE TECNICA:

Accessori per il fissaggio dei pannelli in rete elettrosaldata ai pali Tubofil, completi di viti a strappo antifurto. Colori secondo tabella RAL (pag. 113).

CODICE	H. PALO	H. RECINZIONE	N° GIUNTI	SEZ. mm.	PIASTRA DI BASE	FINITURA
9000048	1.300	1.027	2	35 x 35	No	Zincato a caldo
9000049	1.500	1.230	3	35 x 35	No	Zincato a caldo
9000050	1.750	1.530	3	35 x 35	No	Zincato a caldo
9000051	2.000	1.707	4	40 x 40	No	Zincato a caldo
9000052	2.300	2.032	4	40 x 40	No	Zincato a caldo
9000243	1070	1.027	2	35 x 35	SI	Zincato a caldo
9000244	1270	1.230	3	35 x 35	SI	Zincato a caldo
9000245	1570	1.530	3	35 x 35	SI	Zincato a caldo
9000246	1770	1.707	4	40 x 40	SI	Zincato a caldo
9000247	2070	2.032	4	40 x 40	SI	Zincato a caldo
9000053	1.300	1.027	2	35 x 35	No	Verniciato in PE
9000054	1.500	1.230	3	35 x 35	No	Verniciato in PE
9000055	1.750	1.530	3	35 x 35	No	Verniciato in PE
9000056	2.000	1.707	4	40 x 40	No	Verniciato in PE
9000057	2.300	2.032	4	40 x 40	No	Verniciato in PE
9000248	1070	1.027	2	35 x 35	SI	Verniciato in PE
9000249	1270	1.230	3	35 x 35	SI	Verniciato in PE
9000250	1570	1.530	3	35 x 35	SI	Verniciato in PE
9000251	1770	1.707	4	40 x 40	SI	Verniciato in PE
9000252	2070	2.032	4	40 x 40	SI	Verniciato in PE



DESCRIZIONE TECNICA:

Pali in ferro a "T" 35 x 35 o 40 x 40, zincati a caldo o zincati e verniciati in PE. Colori secondo tabella RAL (pag. 115).

Collari Sferafil

Accessori di fissaggio per pannelli in rete elettrosaldata.

CODICE	DESCRIZIONE	CONFEZIONE
9000058	per PALI T 35 Collare Sferafil in ferro zincato	SFUSI
9000059	per PALI T 35 Collare Sferafil in ferro zincato e plastificato	SFUSI
9000067	per PALI T 40 Collare Sferafil in ferro zincato	SFUSI
9000068	per PALI T 40 Collare Sferafil in ferro zincato e plastificato	SFUSI

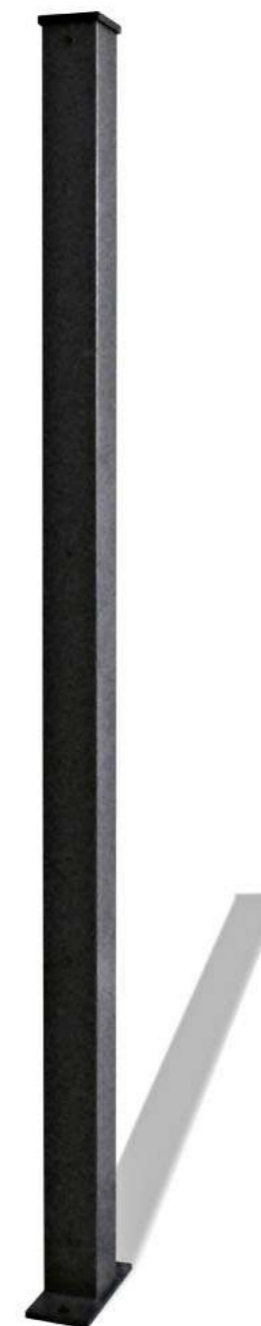


DESCRIZIONE TECNICA:

Accessori per il fissaggio dei pannelli in rete elettrosaldata ai pali Sferafil, completi di viti a strappo antifurto. Colori secondo tabella RAL (pag. 113).

Pali in acciaio zincati o zincati e verniciati.
Dimensioni 60 x 80 x 2 mm - Pali angolo 80 x 80 x 2.
 Confezioni da 48 pali su pedana.

CODICE	H. PALO	H. RECINZIONE	N°INSERTI	TIPOLOGIA	PIASTRA DI BASE	FINITURA	PESO Kg
9002250	1.350	1.027	3	Linea	No	Zincato a caldo	5,64
9002251	1.530	1.230	4	Linea	No	Zincato a caldo	6,51
9002252	1.830	1.530	5	Linea	No	Zincato a caldo	7,78
9002253	2.007	1.707	5	Linea	No	Zincato a caldo	8,53
9002254	2.332	2.032	5	Linea	No	Zincato a caldo	9,91
9002255	1.350	1.027	3	Linea	No	Verniciato in PE	5,64
9002256	1.530	1.230	4	Linea	No	Verniciato in PE	6,51
9002257	1.830	1.530	5	Linea	No	Verniciato in PE	7,78
9002258	2.007	1.707	5	Linea	No	Verniciato in PE	8,53
9002259	2.332	2.032	5	Linea	No	Verniciato in PE	9,91
9002260	1.067	1.027	3	Linea	Si	Zincato a caldo	5,49
9002261	1.270	1.230	4	Linea	Si	Zincato a caldo	6,35
9002262	1.570	1.530	5	Linea	Si	Zincato a caldo	7,64
9002263	1.747	1.707	5	Linea	Si	Zincato a caldo	8,38
9002264	2.072	2.032	5	Linea	Si	Zincato a caldo	9,77
9002265	1.067	1.027	3	Linea	Si	Verniciato in PE	5,49
9002266	1.270	1.230	4	Linea	Si	Verniciato in PE	6,35
9002267	1.570	1.530	5	Linea	Si	Verniciato in PE	7,64
9002268	1.747	1.707	5	Linea	Si	Verniciato in PE	8,38
9002269	2.072	2.032	5	Linea	Si	Verniciato in PE	9,77
9002270	1.350	1.027	6	Angolo	No	Zincato a caldo	5,64
9002271	1.530	1.230	8	Angolo	No	Zincato a caldo	6,51
9002272	1.830	1.530	10	Angolo	No	Zincato a caldo	7,78
9002273	2.007	1.707	10	Angolo	No	Zincato a caldo	8,53
9002274	2.332	2.032	10	Angolo	No	Zincato a caldo	9,91
9002275	1.350	1.027	6	Angolo	No	Verniciato in PE	5,64
9002276	1.530	1.230	8	Angolo	No	Verniciato in PE	6,51
9002277	1.830	1.530	10	Angolo	No	Verniciato in PE	7,78
9002278	2.007	1.707	10	Angolo	No	Verniciato in PE	8,53
9002279	2.332	2.032	10	Angolo	No	Verniciato in PE	9,91
9002280	1.067	1.027	6	Angolo	Si	Zincato a caldo	5,49
9002281	1.270	1.230	8	Angolo	Si	Zincato a caldo	6,35
9002282	1.570	1.530	10	Angolo	Si	Zincato a caldo	7,64
9002283	1.747	1.707	10	Angolo	Si	Zincato a caldo	8,38
9002284	2.072	2.032	10	Angolo	Si	Zincato a caldo	9,77
9002285	1.067	1.027	6	Angolo	Si	Verniciato in PE	5,49
9002286	1.270	1.230	8	Angolo	Si	Verniciato in PE	6,35
9002287	1.570	1.530	10	Angolo	Si	Verniciato in PE	7,64
9002288	1.747	1.707	10	Angolo	Si	Verniciato in PE	8,38
9002289	2.072	2.032	10	Angolo	Si	Verniciato in PE	9,77



DESCRIZIONE TECNICA:

Pali in acciaio zincati a caldo o zincati e verniciati in PE, con tappo in plastica e inserti filettati M6.
 Pali angolo per fissaggio dei pannelli in rete elettrosaldata a mezzo bulloni e blocchetti fissaggio Giove.
 Colori secondo tabella RAL (pag. 115).

Accessori di fissaggio per pannelli in rete elettrosaldata.

CODICE	DESCRIZIONE	CONFEZIONE
9000300	Viti zincate M6L30	100
9000301	Viti inox M6L30 autotrancianti	50
9000302	Fissaggio metallico zincato	50
9000303	Fissaggio metallico zincato e verniciato	50
9000304	Fissaggio in nylon con cappucci	100
9000299	Fissaggio in nylon Ercole con cappucci	100

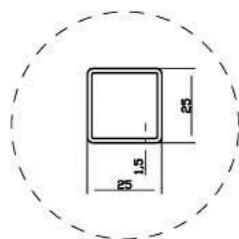


DESCRIZIONE TECNICA:

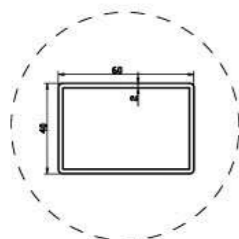
Accessori per il fissaggio dei pannelli in rete elettrosaldata ai pali MARTE.
 Colori secondo tabella RAL (pag. 113).

Cancellata in acciaio al carbonio zincata a caldo o zincata e verniciata in PE con piantana di fissaggio in tubolare 60 x 60 x 1,5 mm.

Confezioni da 50 pannelli su pedana



PROFILO VERTICALE



PROFILO ORIZZONTALE



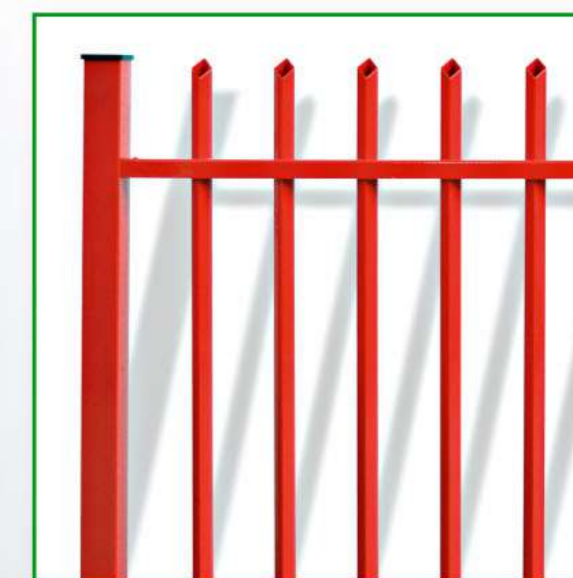
CODICE	DESCRIZIONE	DIMENSIONI LxH	FINITURA	PESO Kg
9000320	PANNELLO H 1.000	2.000 x 1.000	Zincato a caldo	27,62
9000321	PANNELLO H 1.200	2.000 x 1.200	Zincato a caldo	30,80
9000322	PANNELLO H 1.500	2.000 x 1.500	Zincato a caldo	35,57
9000323	PANNELLO H 1.700	2.000 x 1.700	Zincato a caldo	38,75
9000324	PANNELLO H 2.000	2.000 x 2.000	Zincato a caldo	43,52
9000325	PANNELLO H 2.400	2.000 x 2.400	Zincato a caldo	49,88
9000714	PANNELLO H 1.000	2.000 x 1.000	Verniciato in PE	27,62
9000715	PANNELLO H 1.200	2.000 x 1.200	Verniciato in PE	30,80
9000716	PANNELLO H 1.500	2.000 x 1.500	Verniciato in PE	35,57
9000717	PANNELLO H 1.700	2.000 x 1.700	Verniciato in PE	38,75
9000718	PANNELLO H 2.000	2.000 x 2.000	Verniciato in PE	43,52
9000719	PANNELLO H 2.400	2.000 x 2.400	Verniciato in PE	49,88

PALO a cementare			
CODICE	H mm	PESO Kg	FINITURA
9000360	1.400	3,79	Zincato a caldo
9000361	1.600	4,34	Zincato a caldo
9000362	1.900	5,15	Zincato a caldo
9000363	2.100	5,69	Zincato a caldo
9000364	2.400	6,50	Zincato a caldo
9000365	2.800	7,59	Zincato a caldo

PALO a cementare			
CODICE	H mm	PESO Kg	FINITURA
9000366	1.400	3,79	Verniciato in PE
9000367	1.600	4,34	Verniciato in PE
9000368	1.900	5,15	Verniciato in PE
9000369	2.100	5,69	Verniciato in PE
9000370	2.400	6,50	Verniciato in PE
9000371	2.800	7,59	Verniciato in PE

PALO a tassellare			
CODICE	H mm	PESO Kg	FINITURA
9000372	1.070	2,90	Zincato a caldo
9000373	1.270	3,44	Zincato a caldo
9000374	1.570	4,25	Zincato a caldo
9000375	1.770	4,80	Zincato a caldo
9000376	2.070	5,61	Zincato a caldo
9000377	2.470	6,69	Zincato a caldo

PALO a tassellare			
CODICE	H mm	PESO Kg	FINITURA
9000305	1.070	2,90	Verniciato in PE
9000306	1.270	3,44	Verniciato in PE
9000307	1.570	4,25	Verniciato in PE
9000308	1.770	4,80	Verniciato in PE
9000309	2.070	5,61	Verniciato in PE
9000310	2.470	6,69	Verniciato in PE

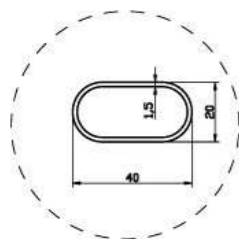


DESCRIZIONE TECNICA:

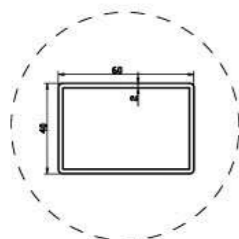
Tubolari verticali quadri 25 x 25 x 1,5 mm interasse 125 mm senza punte.
Corrente orizzontale in tubolare rettangolare 60 x 40 x 2 mm.
Colori secondo tabella RAL (pag. 113).

Cancellata in acciaio al carbonio zincata a caldo o zincata e verniciata in PE con piantana di fissaggio in tubolare 60 x 60 x 1,5 mm.

Confezioni da 50 pannelli su pedana



PROFILO VERTICALE



PROFILO ORIZZONTALE



CODICE	DESCRIZIONE	DIMENSIONI LxH	FINITURA	PESO Kg
9000326	PANNELLO H 1.000	2.000 x 1.000	Zincato a caldo	27,40
9000327	PANNELLO H 1.200	2.000 x 1.200	Zincato a caldo	30,54
9000328	PANNELLO H 1.500	2.000 x 1.500	Zincato a caldo	35,24
9000329	PANNELLO H 1.700	2.000 x 1.700	Zincato a caldo	38,38
9000330	PANNELLO H 2.000	2.000 x 2.000	Zincato a caldo	43,08
9000331	PANNELLO H 2.400	2.000 x 2.400	Zincato a caldo	49,35
9000720	PANNELLO H 1.000	2.000 x 1.000	Verniciato in PE	27,40
9000721	PANNELLO H 1.200	2.000 x 1.200	Verniciato in PE	30,54
9000722	PANNELLO H 1.500	2.000 x 1.500	Verniciato in PE	35,24
9000723	PANNELLO H 1.700	2.000 x 1.700	Verniciato in PE	38,38
9000724	PANNELLO H 2.000	2.000 x 2.000	Verniciato in PE	43,08
9000725	PANNELLO H 2.400	2.000 x 2.400	Verniciato in PE	49,35

PALO a cementare			
CODICE	H mm	PESO Kg	FINITURA
9000360	1.400	3,79	Zincato a caldo
9000361	1.600	4,34	Zincato a caldo
9000362	1.900	5,15	Zincato a caldo
9000363	2.100	5,69	Zincato a caldo
9000364	2.400	6,50	Zincato a caldo
9000365	2.800	7,59	Zincato a caldo

PALO a cementare			
CODICE	H mm	PESO Kg	FINITURA
9000366	1.400	3,79	Verniciato in PE
9000367	1.600	4,34	Verniciato in PE
9000368	1.900	5,15	Verniciato in PE
9000369	2.100	5,69	Verniciato in PE
9000370	2.400	6,50	Verniciato in PE
9000371	2.800	7,59	Verniciato in PE

PALO a tassellare			
CODICE	H mm	PESO Kg	FINITURA
9000372	1.070	2,90	Zincato a caldo
9000373	1.270	3,44	Zincato a caldo
9000374	1.570	4,25	Zincato a caldo
9000375	1.770	4,80	Zincato a caldo
9000376	2.070	5,61	Zincato a caldo
9000377	2.470	6,69	Zincato a caldo

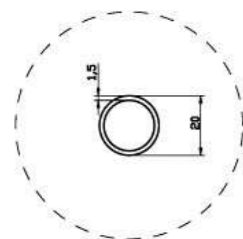
PALO a tassellare			
CODICE	H mm	PESO Kg	FINITURA
9000305	1.070	2,90	Verniciato in PE
9000306	1.270	3,44	Verniciato in PE
9000307	1.570	4,25	Verniciato in PE
9000308	1.770	4,80	Verniciato in PE
9000309	2.070	5,61	Verniciato in PE
9000310	2.470	6,69	Verniciato in PE

DESCRIZIONE TECNICA:

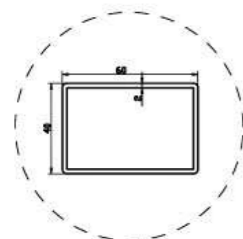
Tubolari verticali ovale 40 x 20 x 1,5 mm interasse 140 mm, senza punte.
Corrente orizzontale in tubolare rettangolare 60 x 40 x 2 mm.
Colori secondo tabella RAL (pag. 113).

Cancellata in acciaio al carbonio zincata a caldo o zincata e verniciata in PE con piantana di fissaggio in tubolare 60 x 60 x 1,5 mm.

Confezioni da 50 pannelli su pedana



PROFILO VERTICALE



PROFILO ORIZZONTALE



CODICE	DESCRIZIONE	DIMENSIONI LxH	FINITURA	PESO Kg
9000332	PANNELLO H 1.000	2.000 x 1.000	Zincato a caldo	19,22
9000333	PANNELLO H 1.200	2.000 x 1.200	Zincato a caldo	20,72
9000334	PANNELLO H 1.500	2.000 x 1.500	Zincato a caldo	22,98
9000335	PANNELLO H 1.700	2.000 x 1.700	Zincato a caldo	24,48
9000336	PANNELLO H 2.000	2.000 x 2.000	Zincato a caldo	26,73
9000337	PANNELLO H 2.400	2.000 x 2.400	Zincato a caldo	29,73
9000726	PANNELLO H 1.000	2.000 x 1.000	Verniciato in PE	19,22
9000727	PANNELLO H 1.200	2.000 x 1.200	Verniciato in PE	20,72
9000728	PANNELLO H 1.500	2.000 x 1.500	Verniciato in PE	22,98
9000729	PANNELLO H 1.700	2.000 x 1.700	Verniciato in PE	24,48
9000730	PANNELLO H 2.000	2.000 x 2.000	Verniciato in PE	26,73
9000731	PANNELLO H 2.400	2.000 x 2.400	Verniciato in PE	29,73

PALO a cementare			
CODICE	H mm	PESO Kg	FINITURA
9000360	1.400	3,79	Zincato a caldo
9000361	1.600	4,34	Zincato a caldo
9000362	1.900	5,15	Zincato a caldo
9000363	2.100	5,69	Zincato a caldo
9000364	2.400	6,50	Zincato a caldo
9000365	2.800	7,59	Zincato a caldo

PALO a cementare			
CODICE	H mm	PESO Kg	FINITURA
9000366	1.400	3,79	Verniciato in PE
9000367	1.600	4,34	Verniciato in PE
9000368	1.900	5,15	Verniciato in PE
9000369	2.100	5,69	Verniciato in PE
9000370	2.400	6,50	Verniciato in PE
9000371	2.800	7,59	Verniciato in PE

PALO a tassellare			
CODICE	H mm	PESO Kg	FINITURA
9000372	1.070	2,90	Zincato a caldo
9000373	1.270	3,44	Zincato a caldo
9000374	1.570	4,25	Zincato a caldo
9000375	1.770	4,80	Zincato a caldo
9000376	2.070	5,61	Zincato a caldo
9000377	2.470	6,69	Zincato a caldo

PALO a tassellare			
CODICE	H mm	PESO Kg	FINITURA
9000305	1.070	2,90	Verniciato in PE
9000306	1.270	3,44	Verniciato in PE
9000307	1.570	4,25	Verniciato in PE
9000308	1.770	4,80	Verniciato in PE
9000309	2.070	5,61	Verniciato in PE
9000310	2.470	6,69	Verniciato in PE

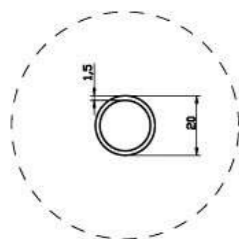


DESCRIZIONE TECNICA:

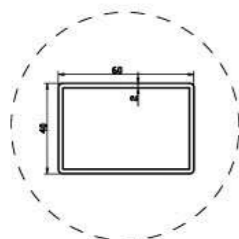
Tubolari verticali tondi 20 x 1,5 mm interasse 120 mm.
Corrente orizzontale in tubolare rettangolare 60 x 40 x 2 mm.
Colori secondo tabella RAL (pag. 113).

Cancelata in acciaio al carbonio zincata a caldo o zincata e verniciata in PE con piantana di fissaggio in tubolare 60 x 60 x 1,5 mm.

Confezioni da 50 pannelli su pedana



PROFILO VERTICALE



PROFILO ORIZZONTALE



CODICE	DESCRIZIONE	DIMENSIONI LxH	FINITURA	PESO Kg
9000338	PANNELLO H 1.000	2.000 x 1.000	Zincato a caldo	19,22
9000339	PANNELLO H 1.200	2.000 x 1.200	Zincato a caldo	20,72
9000340	PANNELLO H 1.500	2.000 x 1.500	Zincato a caldo	22,98
9000341	PANNELLO H 1.700	2.000 x 1.700	Zincato a caldo	24,48
9000342	PANNELLO H 2.000	2.000 x 2.000	Zincato a caldo	26,73
9000343	PANNELLO H 2.400	2.000 x 2.400	Zincato a caldo	29,73
9000732	PANNELLO H 1.000	2.000 x 1.000	Verniciato in PE	19,22
9000733	PANNELLO H 1.200	2.000 x 1.200	Verniciato in PE	20,72
9000734	PANNELLO H 1.500	2.000 x 1.500	Verniciato in PE	22,98
9000735	PANNELLO H 1.700	2.000 x 1.700	Verniciato in PE	24,48
9000736	PANNELLO H 2.000	2.000 x 2.000	Verniciato in PE	26,73
9000737	PANNELLO H 2.400	2.000 x 2.400	Verniciato in PE	29,73

PALO a cementare			
CODICE	H mm	PESO Kg	FINITURA
9000360	1.400	3,79	Zincato a caldo
9000361	1.600	4,34	Zincato a caldo
9000362	1.900	5,15	Zincato a caldo
9000363	2.100	5,69	Zincato a caldo
9000364	2.400	6,50	Zincato a caldo
9000365	2.800	7,59	Zincato a caldo

PALO a cementare			
CODICE	H mm	PESO Kg	FINITURA
9000366	1.400	3,79	Verniciato in PE
9000367	1.600	4,34	Verniciato in PE
9000368	1.900	5,15	Verniciato in PE
9000369	2.100	5,69	Verniciato in PE
9000370	2.400	6,50	Verniciato in PE
9000371	2.800	7,59	Verniciato in PE

PALO a tassellare			
CODICE	H mm	PESO Kg	FINITURA
9000372	1.070	2,90	Zincato a caldo
9000373	1.270	3,44	Zincato a caldo
9000374	1.570	4,25	Zincato a caldo
9000375	1.770	4,80	Zincato a caldo
9000376	2.070	5,61	Zincato a caldo
9000377	2.470	6,69	Zincato a caldo

PALO a tassellare			
CODICE	H mm	PESO Kg	FINITURA
9000305	1.070	2,90	Verniciato in PE
9000306	1.270	3,44	Verniciato in PE
9000307	1.570	4,25	Verniciato in PE
9000308	1.770	4,80	Verniciato in PE
9000309	2.070	5,61	Verniciato in PE
9000310	2.470	6,69	Verniciato in PE

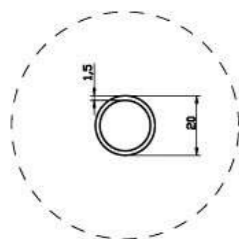


DESCRIZIONE TECNICA:

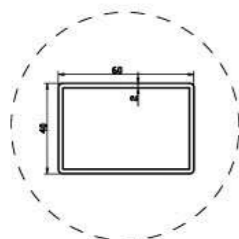
Tubolari verticali tondi 20 x 1,5 mm interasse 120 mm con punte decorative.
Corrente orizzontale in tubolare rettangolare 60 x 40 x 2 mm.
Colori secondo tabella RAL (pag. 113).

Cancelata in acciaio al carbonio zincata a caldo o zincata e verniciata in PE con piantana di fissaggio in tubolare 60 x 60 x 1,5 mm.

Confezioni da 50 pannelli su pedana



PROFILO VERTICALE



PROFILO ORIZZONTALE



CODICE	DESCRIZIONE	DIMENSIONI LxH	FINITURA	PESO Kg
9000344	PANNELLO H 1.000	2.000 x 1.000	Zincato a caldo	19,22
9000345	PANNELLO H 1.200	2.000 x 1.200	Zincato a caldo	20,72
9000346	PANNELLO H 1.500	2.000 x 1.500	Zincato a caldo	22,98
9000347	PANNELLO H 1.700	2.000 x 1.700	Zincato a caldo	24,48
9000348	PANNELLO H 2.000	2.000 x 2.000	Zincato a caldo	26,73
9000349	PANNELLO H 2.400	2.000 x 2.400	Zincato a caldo	29,73
9000738	PANNELLO H 1.000	2.000 x 1.000	Verniciato in PE	19,22
9000739	PANNELLO H 1.200	2.000 x 1.200	Verniciato in PE	20,72
9000740	PANNELLO H 1.500	2.000 x 1.500	Verniciato in PE	22,98
9000741	PANNELLO H 1.700	2.000 x 1.700	Verniciato in PE	24,48
9000742	PANNELLO H 2.000	2.000 x 2.000	Verniciato in PE	26,73
9000743	PANNELLO H 2.400	2.000 x 2.400	Verniciato in PE	29,73

PALO a cementare			
CODICE	H mm	PESO Kg	FINITURA
9000360	1.400	3,79	Zincato a caldo
9000361	1.600	4,34	Zincato a caldo
9000362	1.900	5,15	Zincato a caldo
9000363	2.100	5,69	Zincato a caldo
9000364	2.400	6,50	Zincato a caldo
9000365	2.800	7,59	Zincato a caldo

PALO a cementare			
CODICE	H mm	PESO Kg	FINITURA
9000366	1.400	3,79	Verniciato in PE
9000367	1.600	4,34	Verniciato in PE
9000368	1.900	5,15	Verniciato in PE
9000369	2.100	5,69	Verniciato in PE
9000370	2.400	6,50	Verniciato in PE
9000371	2.800	7,59	Verniciato in PE

PALO a tassellare			
CODICE	H mm	PESO Kg	FINITURA
9000372	1.070	2,90	Zincato a caldo
9000373	1.270	3,44	Zincato a caldo
9000374	1.570	4,25	Zincato a caldo
9000375	1.770	4,80	Zincato a caldo
9000376	2.070	5,61	Zincato a caldo
9000377	2.470	6,69	Zincato a caldo

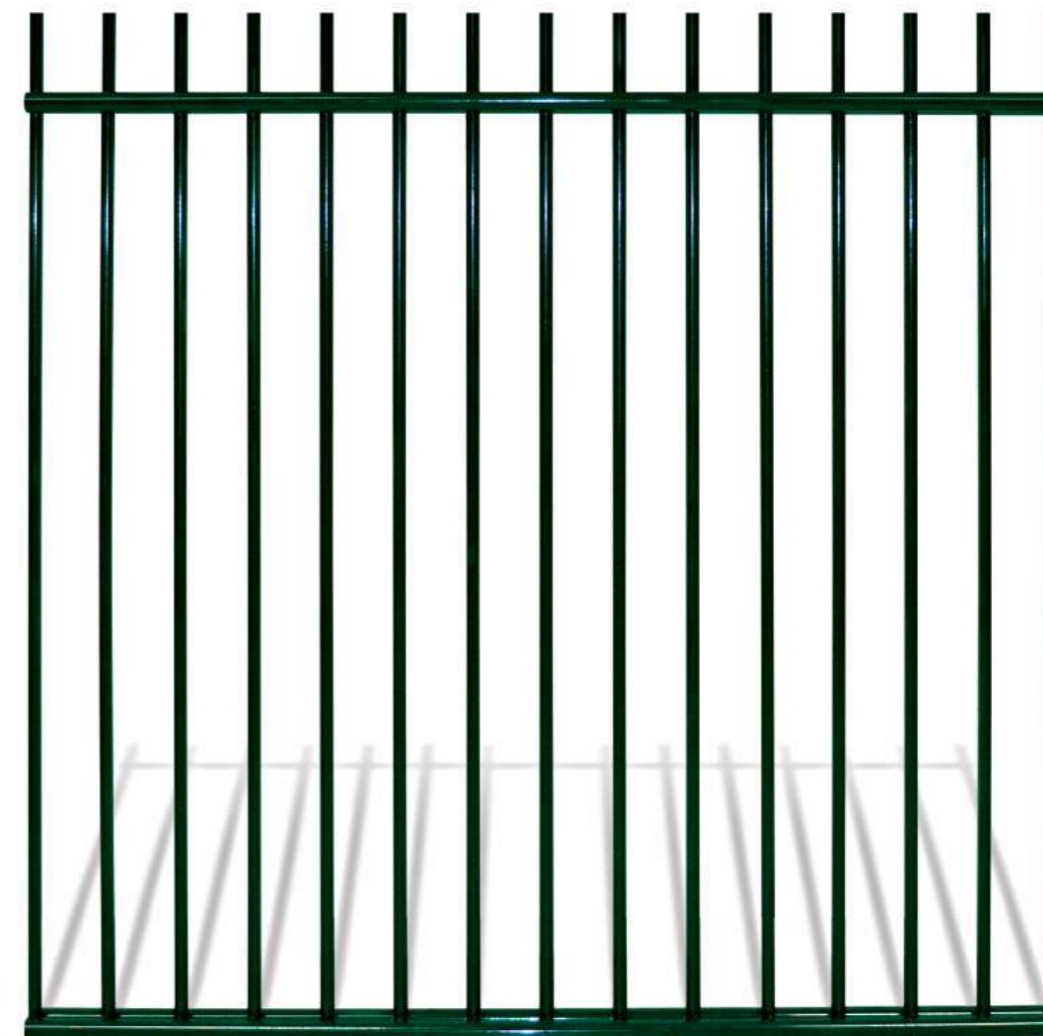
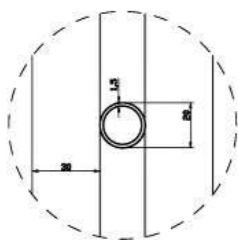
PALO a tassellare			
CODICE	H mm	PESO Kg	FINITURA
9000305	1.070	2,90	Verniciato in PE
9000306	1.270	3,44	Verniciato in PE
9000307	1.570	4,25	Verniciato in PE
9000308	1.770	4,80	Verniciato in PE
9000309	2.070	5,61	Verniciato in PE
9000310	2.470	6,69	Verniciato in PE

DESCRIZIONE TECNICA:

Tubolari verticali tondi 20 x 1,5 mm interasse 120 mm con arco decorativo.
Corrente orizzontale in tubolare rettangolare 60 x 40 x 2 mm.
Colori secondo tabella RAL (pag. 113).

Cancellata in acciaio al carbonio zincata a caldo o zincata e verniciata in PE con piantana di fissaggio in tubolare 60 x 60 x 1,5 mm.

Confezioni da 50 pannelli su pedana



CODICE	DESCRIZIONE	DIMENSIONI LxH	FINITURA	PESO Kg
9000350	PANNELLO H 1.000	2.000 x 1.000	Zincato a caldo	18,55
9000351	PANNELLO H 1.200	2.000 x 1.200	Zincato a caldo	20,05
9000352	PANNELLO H 1.500	2.000 x 1.500	Zincato a caldo	22,30
9000353	PANNELLO H 1.700	2.000 x 1.700	Zincato a caldo	23,80
9000354	PANNELLO H 2.000	2.000 x 2.000	Zincato a caldo	26,06
9000355	PANNELLO H 2.400	2.000 x 2.400	Zincato a caldo	29,06
9000744	PANNELLO H 1.000	2.000 x 1.000	Verniciato in PE	18,55
9000745	PANNELLO H 1.200	2.000 x 1.200	Verniciato in PE	20,05
9000746	PANNELLO H 1.500	2.000 x 1.500	Verniciato in PE	22,30
9000747	PANNELLO H 1.700	2.000 x 1.700	Verniciato in PE	23,80
9000748	PANNELLO H 2.000	2.000 x 2.000	Verniciato in PE	26,06
9000749	PANNELLO H 2.400	2.000 x 2.400	Verniciato in PE	29,06

PALO a cementare			
CODICE	H mm	PESO Kg	FINITURA
9000360	1.400	3,79	Zincato a caldo
9000361	1.600	4,34	Zincato a caldo
9000362	1.900	5,15	Zincato a caldo
9000363	2.100	5,69	Zincato a caldo
9000364	2.400	6,50	Zincato a caldo
9000365	2.800	7,59	Zincato a caldo

PALO a cementare			
CODICE	H mm	PESO Kg	FINITURA
9000366	1.400	3,79	Verniciato in PE
9000367	1.600	4,34	Verniciato in PE
9000368	1.900	5,15	Verniciato in PE
9000369	2.100	5,69	Verniciato in PE
9000370	2.400	6,50	Verniciato in PE
9000371	2.800	7,59	Verniciato in PE

PALO a tassellare			
CODICE	H mm	PESO Kg	FINITURA
9000372	1.070	2,90	Zincato a caldo
9000373	1.270	3,44	Zincato a caldo
9000374	1.570	4,25	Zincato a caldo
9000375	1.770	4,80	Zincato a caldo
9000376	2.070	5,61	Zincato a caldo
9000377	2.470	6,69	Zincato a caldo

PALO a tassellare			
CODICE	H mm	PESO Kg	FINITURA
9000305	1.070	2,90	Verniciato in PE
9000306	1.270	3,44	Verniciato in PE
9000307	1.570	4,25	Verniciato in PE
9000308	1.770	4,80	Verniciato in PE
9000309	2.070	5,61	Verniciato in PE
9000310	2.470	6,69	Verniciato in PE

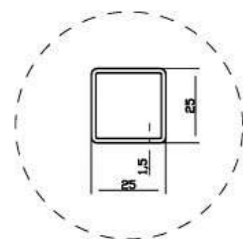


DESCRIZIONE TECNICA:

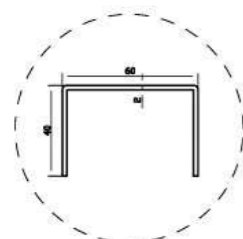
Tubolari verticali tondi 20 x 1,5 mm interasse 120 mm.
Corrente orizzontale in doppio tubolare tondo 30 x 2 mm.
Colori secondo tabella RAL (pag. 113).

Cancellata in acciaio al carbonio zincata a caldo o zincata e verniciata in PE con piantana di fissaggio in piatto 60 x 6 mm

Confezioni da 50 pannelli su pedana



PROFILO VERTICALE



PROFILO ORIZZONTALE



CODICE	DESCRIZIONE	DIMENSIONI LxH	FINITURA	PESO Kg
9000510	PANNELLO H 1.000	2.000 x 1.000	Zincato a caldo	21,78
9000511	PANNELLO H 1.200	2.000 x 1.200	Zincato a caldo	24,96
9000512	PANNELLO H 1.500	2.000 x 1.500	Zincato a caldo	29,73
9000513	PANNELLO H 1.700	2.000 x 1.700	Zincato a caldo	32,91
9000514	PANNELLO H 2.000	2.000 x 2.000	Zincato a caldo	37,68
9000515	PANNELLO H 2.400	2.000 x 2.400	Zincato a caldo	44,04
9000760	PANNELLO H 1.000	2.000 x 1.000	Verniciato in PE	21,78
9000761	PANNELLO H 1.200	2.000 x 1.200	Verniciato in PE	24,96
9000762	PANNELLO H 1.500	2.000 x 1.500	Verniciato in PE	29,73
9000763	PANNELLO H 1.700	2.000 x 1.700	Verniciato in PE	32,91
9000764	PANNELLO H 2.000	2.000 x 2.000	Verniciato in PE	37,68
9000765	PANNELLO H 2.400	2.000 x 2.400	Verniciato in PE	44,04

PALO A CEMENTARE ZINCATO A CALDO		
CODICE	H mm	PESO Kg
9000550	1.400	5,28
9000551	1.600	6,03
9000552	1.900	7,16
9000553	2.100	7,92
9000554	2.400	9,05
9000555	2.800	10,56

PALO A CEMENTARE VERNICIATO IN PE		
CODICE	H mm	PESO Kg
9000556	1.400	5,28
9000557	1.600	6,03
9000558	1.900	7,16
9000559	2.100	7,92
9000560	2.400	9,05
9000561	2.800	10,56

PALO A TASSELLARE ZINCATO A CALDO		
CODICE	H mm	PESO Kg
9000562	1.070	4,03
9000563	1.270	4,79
9000564	1.570	5,92
9000565	1.770	6,67
9000566	2.070	7,80
9000567	2.470	9,31

PALO A TASSELLARE VERNICIATO IN PE		
CODICE	H mm	PESO Kg
9000544	1.070	4,03
9000545	1.270	4,79
9000546	1.570	5,92
9000547	1.770	6,67
9000548	2.070	7,80
9000549	2.470	9,31

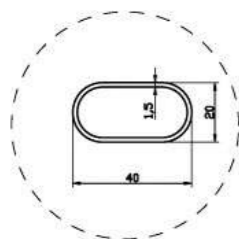


DESCRIZIONE TECNICA:

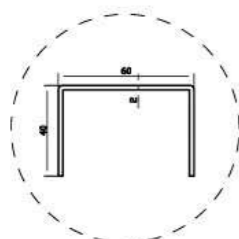
Tubolari verticali quadri 25 x 25 x 1,5 mm interasse 125 mm.
Corrente orizzontale in profilo aperto ad "U" 30 x 40 x 30 x 2,0 mm.
Colori secondo tabella RAL (pag. 113).

Cancellata in acciaio al carbonio zincata a caldo o zincata e verniciata in PE con piantana di fissaggio in piatto 60 x 6 mm

Confezioni da 50 pannelli su pedana



PROFILO VERTICALE



PROFILO ORIZZONTALE



CODICE	DESCRIZIONE	DIMENSIONI LxH	FINITURA	PESO Kg
9000516	PANNELLO H 1.000	2.000 x 1.000	Zincato a caldo	21,56
9000517	PANNELLO H 1.200	2.000 x 1.200	Zincato a caldo	24,70
9000518	PANNELLO H 1.500	2.000 x 1.500	Zincato a caldo	29,40
9000519	PANNELLO H 1.700	2.000 x 1.700	Zincato a caldo	32,54
9000520	PANNELLO H 2.000	2.000 x 2.000	Zincato a caldo	37,24
9000521	PANNELLO H 2.400	2.000 x 2.400	Zincato a caldo	43,51
9000766	PANNELLO H 1.000	2.000 x 1.000	Verniciato in PE	21,56
9000767	PANNELLO H 1.200	2.000 x 1.200	Verniciato in PE	24,70
9000768	PANNELLO H 1.500	2.000 x 1.500	Verniciato in PE	29,40
9000769	PANNELLO H 1.700	2.000 x 1.700	Verniciato in PE	32,54
9000770	PANNELLO H 2.000	2.000 x 2.000	Verniciato in PE	37,24
9000771	PANNELLO H 2.400	2.000 x 2.400	Verniciato in PE	43,51

PALO A CEMENTARE ZINCATO A CALDO		
CODICE	H mm	PESO Kg
9000550	1.400	5,28
9000551	1.600	6,03
9000552	1.900	7,16
9000553	2.100	7,92
9000554	2.400	9,05
9000555	2.800	10,56

PALO A CEMENTARE VERNICIATO IN PE		
CODICE	H mm	PESO Kg
9000556	1.400	5,28
9000557	1.600	6,03
9000558	1.900	7,16
9000559	2.100	7,92
9000560	2.400	9,05
9000561	2.800	10,56

PALO A TASSELLARE ZINCATO A CALDO		
CODICE	H mm	PESO Kg
9000562	1.070	4,03
9000563	1.270	4,79
9000564	1.570	5,92
9000565	1.770	6,67
9000566	2.070	7,80
9000567	2.470	9,31

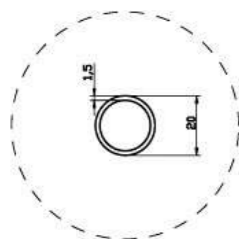
PALO A TASSELLARE VERNICIATO IN PE		
CODICE	H mm	PESO Kg
9000544	1.070	4,03
9000545	1.270	4,79
9000546	1.570	5,92
9000547	1.770	6,67
9000548	2.070	7,80
9000549	2.470	9,31

DESCRIZIONE TECNICA:

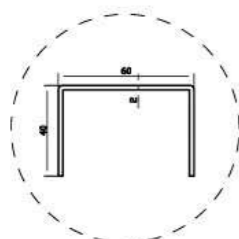
Tubolari verticali ovali 40 x 20 x 1,5 mm interasse 140 mm.
Corrente orizzontale in profilo aperto ad "U" 30 x 40 x 30 x 2,0 mm.
Colori secondo tabella RAL (pag. 113).

Cancelata in acciaio al carbonio zincata a caldo o zincata e verniciata in PE con piantana di fissaggio in piatto 60 x 6 mm

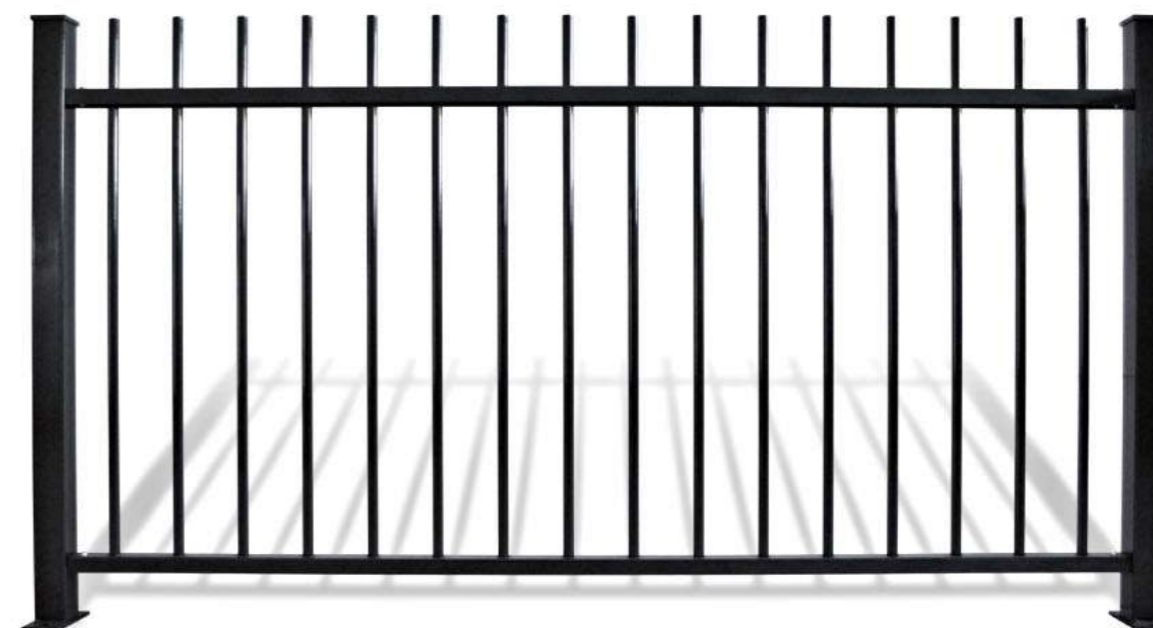
Confezioni da 50 pannelli su pedana



PROFILO VERTICALE



PROFILO ORIZZONTALE



CODICE	DESCRIZIONE	DIMENSIONI LxH	FINITURA	PESO Kg
9000522	PANNELLO H 1.000	2.000 x 1.000	Zincato a caldo	16,82
9000523	PANNELLO H 1.200	2.000 x 1.200	Zincato a caldo	19,01
9000524	PANNELLO H 1.500	2.000 x 1.500	Zincato a caldo	22,30
9000525	PANNELLO H 1.700	2.000 x 1.700	Zincato a caldo	24,48
9000526	PANNELLO H 2.000	2.000 x 2.000	Zincato a caldo	27,77
9000527	PANNELLO H 2.400	2.000 x 2.400	Zincato a caldo	32,15
9000772	PANNELLO H 1.000	2.000 x 1.000	Verniciato in PE	16,82
9000773	PANNELLO H 1.200	2.000 x 1.200	Verniciato in PE	19,01
9000774	PANNELLO H 1.500	2.000 x 1.500	Verniciato in PE	22,30
9000775	PANNELLO H 1.700	2.000 x 1.700	Verniciato in PE	24,48
9000776	PANNELLO H 2.000	2.000 x 2.000	Verniciato in PE	27,77
9000777	PANNELLO H 2.400	2.000 x 2.400	Verniciato in PE	32,15

PALO A CEMENTARE ZINCATO A CALDO		
CODICE	H mm	PESO Kg
9000550	1.400	5,28
9000551	1.600	6,03
9000552	1.900	7,16
9000553	2.100	7,92
9000554	2.400	9,05
9000555	2.800	10,56

PALO A CEMENTARE VERNICIATO IN PE		
CODICE	H mm	PESO Kg
9000556	1.400	5,28
9000557	1.600	6,03
9000558	1.900	7,16
9000559	2.100	7,92
9000560	2.400	9,05
9000561	2.800	10,56

PALO A TASSELLARE ZINCATO A CALDO		
CODICE	H mm	PESO Kg
9000562	1.070	4,03
9000563	1.270	4,79
9000564	1.570	5,92
9000565	1.770	6,67
9000566	2.070	7,80
9000567	2.470	9,31

PALO A TASSELLARE VERNICIATO IN PE		
CODICE	H mm	PESO Kg
9000544	1.070	4,03
9000545	1.270	4,79
9000546	1.570	5,92
9000547	1.770	6,67
9000548	2.070	7,80
9000549	2.470	9,31

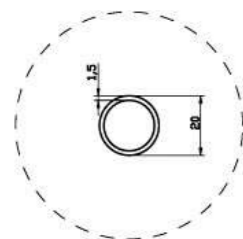


DESCRIZIONE TECNICA:

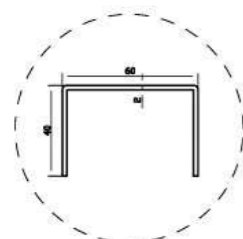
Tubolari verticali tondi 20 x 1,5 mm interasse 120 mm.
Corrente orizzontale in profilo aperto ad "U" 30 x 40 x 30 x 2,0 mm.
Colori secondo tabella RAL (pag. 113).

Cancelata in acciaio al carbonio zincata a caldo o zincata e verniciata in PE con piantana di fissaggio in piatto 60 x 6 mm

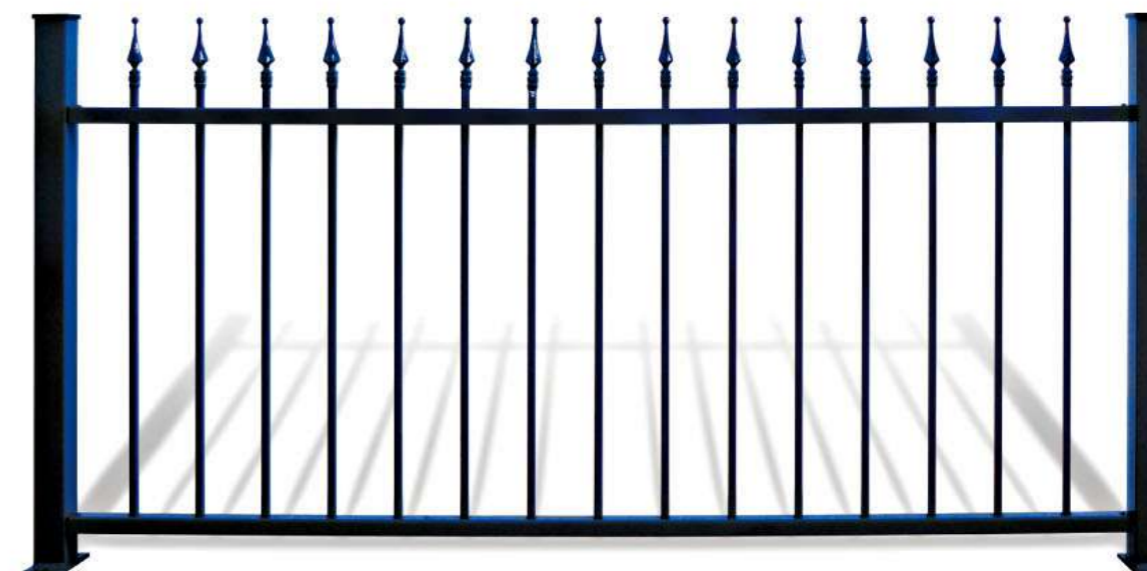
Confezioni da 50 pannelli su pedana



PROFILO VERTICALE



PROFILO ORIZZONTALE



CODICE	DESCRIZIONE	DIMENSIONI LxH	FINITURA	PESO Kg
9000538	PANNELLO H 1.000	2.000 x 1.000	Zincato a caldo	16,82
9000539	PANNELLO H 1.200	2.000 x 1.200	Zincato a caldo	19,01
9000540	PANNELLO H 1.500	2.000 x 1.500	Zincato a caldo	22,30
9000541	PANNELLO H 1.700	2.000 x 1.700	Zincato a caldo	24,48
9000542	PANNELLO H 2.000	2.000 x 2.000	Zincato a caldo	27,77
9000543	PANNELLO H 2.400	2.000 x 2.400	Zincato a caldo	32,15
9000778	PANNELLO H 1.000	2.000 x 1.000	Verniciato in PE	16,82
9000779	PANNELLO H 1.200	2.000 x 1.200	Verniciato in PE	19,01
9000780	PANNELLO H 1.500	2.000 x 1.500	Verniciato in PE	22,30
9000781	PANNELLO H 1.700	2.000 x 1.700	Verniciato in PE	24,48
9000782	PANNELLO H 2.000	2.000 x 2.000	Verniciato in PE	27,77
9000783	PANNELLO H 2.400	2.000 x 2.400	Verniciato in PE	32,15

PALO A CEMENTARE ZINCATO A CALDO		
CODICE	H mm	PESO Kg
9000550	1.400	5,28
9000551	1.600	6,03
9000552	1.900	7,16
9000553	2.100	7,92
9000554	2.400	9,05
9000555	2.800	10,56

PALO A CEMENTARE VERNICIATO IN PE		
CODICE	H mm	PESO Kg
9000556	1.400	5,28
9000557	1.600	6,03
9000558	1.900	7,16
9000559	2.100	7,92
9000560	2.400	9,05
9000561	2.800	10,56

PALO A TASSELLARE ZINCATO A CALDO		
CODICE	H mm	PESO Kg
9000562	1.070	4,03
9000563	1.270	4,79
9000564	1.570	5,92
9000565	1.770	6,67
9000566	2.070	7,80
9000567	2.470	9,31

PALO A TASSELLARE VERNICIATO IN PE		
CODICE	H mm	PESO Kg
9000544	1.070	4,03
9000545	1.270	4,79
9000546	1.570	5,92
9000547	1.770	6,67
9000548	2.070	7,80
9000549	2.470	9,31

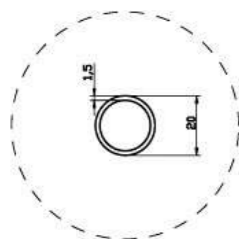


DESCRIZIONE TECNICA:

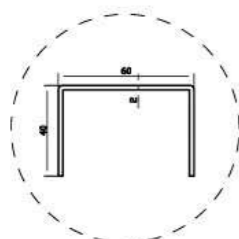
Tubolari verticali tondi 20 x 1,5 mm interasse 120 mm con punte decorative.
Corrente orizzontale in profilo aperto ad "U" 30 x 40 x 30 x 2,0 mm.
Colori secondo tabella RAL (pag. 113).

Cancellata in acciaio al carbonio zincata a caldo o zincata e verniciata in PE con piantana di fissaggio in piatto 60 x 6 mm

Confezioni da 50 pannelli su pedana



PROFILO VERTICALE



PROFILO ORIZZONTALE



CODICE	DESCRIZIONE	DIMENSIONI LxH	FINITURA	PESO Kg
9000504	PANNELLO H 1.000	2.000 x 1.000	Zincato a caldo	16,82
9000505	PANNELLO H 1.200	2.000 x 1.200	Zincato a caldo	19,01
9000506	PANNELLO H 1.500	2.000 x 1.500	Zincato a caldo	22,30
9000507	PANNELLO H 1.700	2.000 x 1.700	Zincato a caldo	24,48
9000508	PANNELLO H 2.000	2.000 x 2.000	Zincato a caldo	27,77
9000509	PANNELLO H 2.400	2.000 x 2.400	Zincato a caldo	32,15
9000754	PANNELLO H 1.000	2.000 x 1.000	Verniciato in PE	16,82
9000755	PANNELLO H 1.200	2.000 x 1.200	Verniciato in PE	19,01
9000756	PANNELLO H 1.500	2.000 x 1.500	Verniciato in PE	22,30
9000757	PANNELLO H 1.700	2.000 x 1.700	Verniciato in PE	24,48
9000758	PANNELLO H 2.000	2.000 x 2.000	Verniciato in PE	27,77
9000759	PANNELLO H 2.400	2.000 x 2.400	Verniciato in PE	32,15

PALO A CEMENTARE ZINCATO A CALDO		
CODICE	H mm	PESO Kg
9000550	1.400	5,28
9000551	1.600	6,03
9000552	1.900	7,16
9000553	2.100	7,92
9000554	2.400	9,05
9000555	2.800	10,56

PALO A CEMENTARE VERNICIATO IN PE		
CODICE	H mm	PESO Kg
9000556	1.400	5,28
9000557	1.600	6,03
9000558	1.900	7,16
9000559	2.100	7,92
9000560	2.400	9,05
9000561	2.800	10,56

PALO A TASSELLARE ZINCATO A CALDO		
CODICE	H mm	PESO Kg
9000562	1.070	4,03
9000563	1.270	4,79
9000564	1.570	5,92
9000565	1.770	6,67
9000566	2.070	7,80
9000567	2.470	9,31

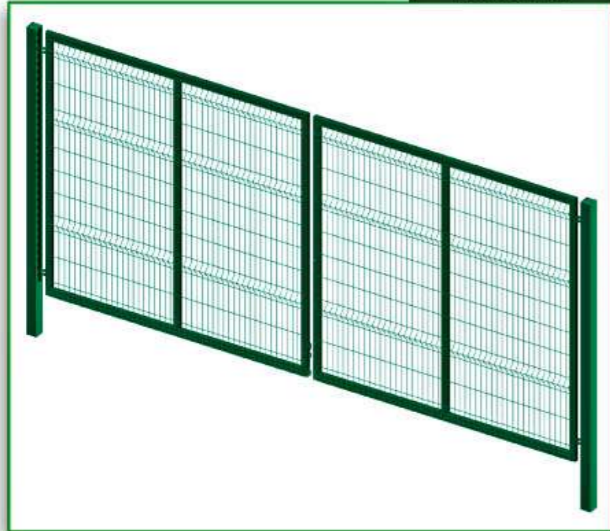
PALO A TASSELLARE VERNICIATO IN PE		
CODICE	H mm	PESO Kg
9000544	1.070	4,03
9000545	1.270	4,79
9000546	1.570	5,92
9000547	1.770	6,67
9000548	2.070	7,80
9000549	2.470	9,31

DESCRIZIONE TECNICA:

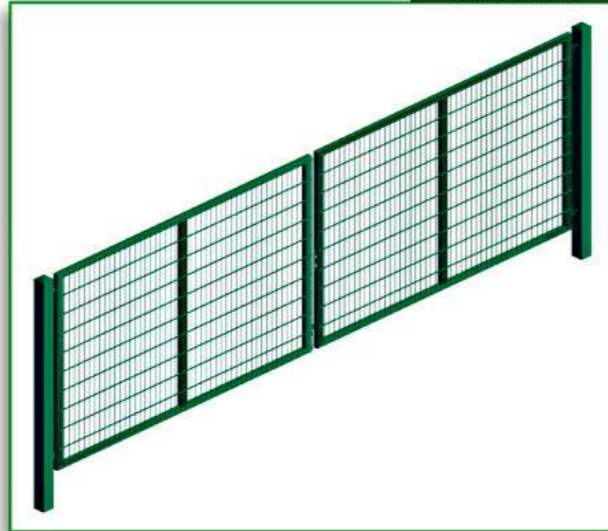
Tubolari verticali tondi 20 x 1,5 mm interasse 130 mm con arco decorativo.
Corrente orizzontale in profilo aperto ad "U" 30 x 40 x 30 x 2,0 mm.
Colori secondo tabella RAL (pag. 113).

Cancelli a battente zincati a caldo o zincati e verniciati in PE.
Completati di piantane e accessori per la posa.

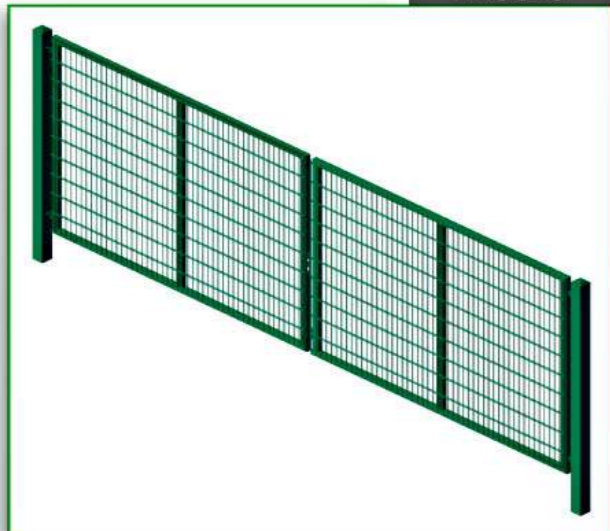
Venere



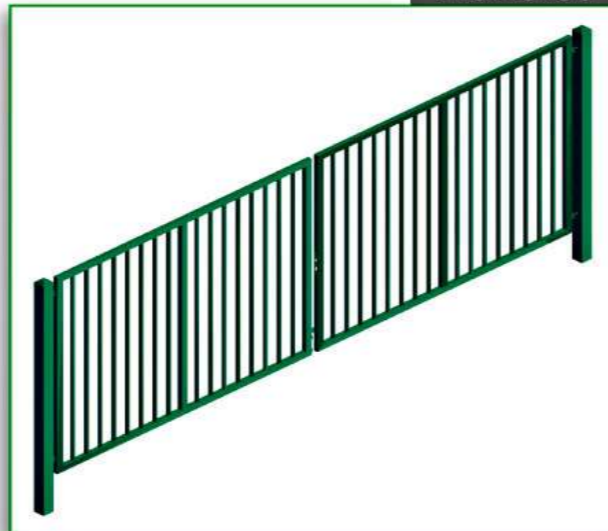
Megera



Ercole



Prometeo



A NORMA CE 13241

DESCRIZIONE TECNICA:

Con serratura manuale, elettrica o predisposti per la motorizzazione.
Colori secondo tabella RAL (pag.113).
Dimensioni su richiesta.

Cancelli a battente zincati a caldo o zincati e verniciati in PE.
Completi di piantane e accessori per la posa.

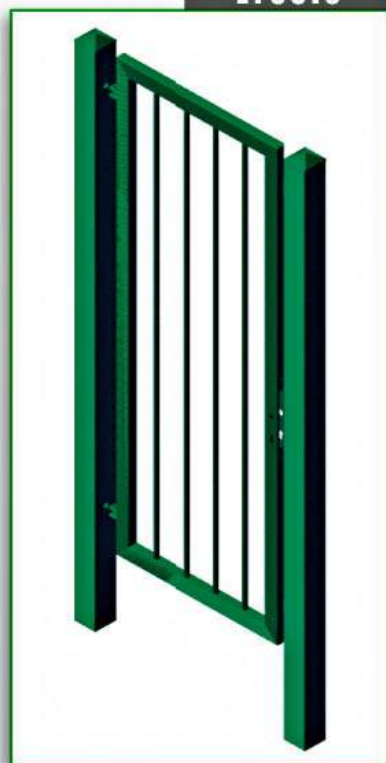
Venere



Megera



Ercole



Prometeo



A NORMA CE 13241

DESCRIZIONE TECNICA:

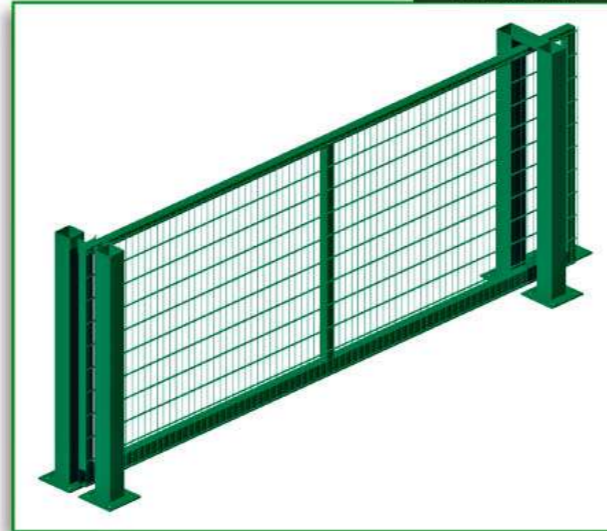
Con serratura manuale, elettrica o predisposti per la motorizzazione.
Colori secondo tabella RAL (pag. 113).
Dimensioni su richiesta.

Cancelli scorrevoli zincati a caldo o zincati e verniciati in PE.
Completati di piantane di battuta e di arresto doppie e accessori per la posa.

Venere



Megera



Ercole



Prometeo



A NORMA CE 13241

DESCRIZIONE TECNICA:

Con serratura manuale o predisposti per la motorizzazione.
Colori secondo tabella RAL (pag. 113).
Dimensioni su richiesta.

Cancelli Scorrevoli Autoportanti

Cancelli scorrevoli autoportanti zincati e verniciati in PE.
Completati di piantane di battuta e di arresto e accessori per la posa.

Venere



Megera



Ercole



Prometeo



Cancelli Scorrevoli Autoportanti



asetka



A NORMA CE 13241

DESCRIZIONE TECNICA:

Con serratura manuale o predisposti per la motorizzazione.
Colori secondo tabella RAL (pag. 113).
Dimensioni su richiesta.

**Cancelli pedonali e carrai ad anta, zincati e verniciati in PE.
Completati di piantane e accessori per la posa.**

Telaio verticale in tubolare quadro 40 x 40 x 1,5. - Telaio orizzontale a "L" 40 x 40 x 3.
Piantone 60 x 60 x 2 mm.

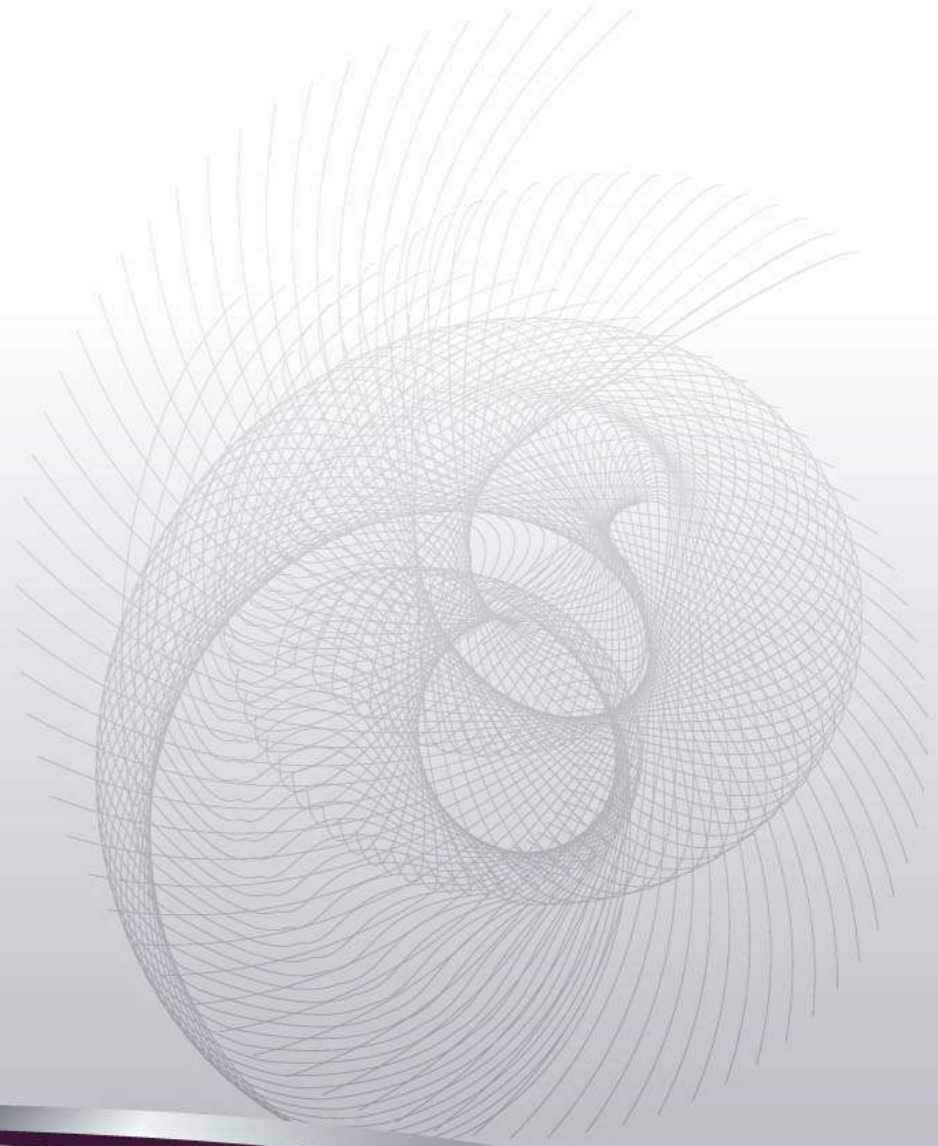
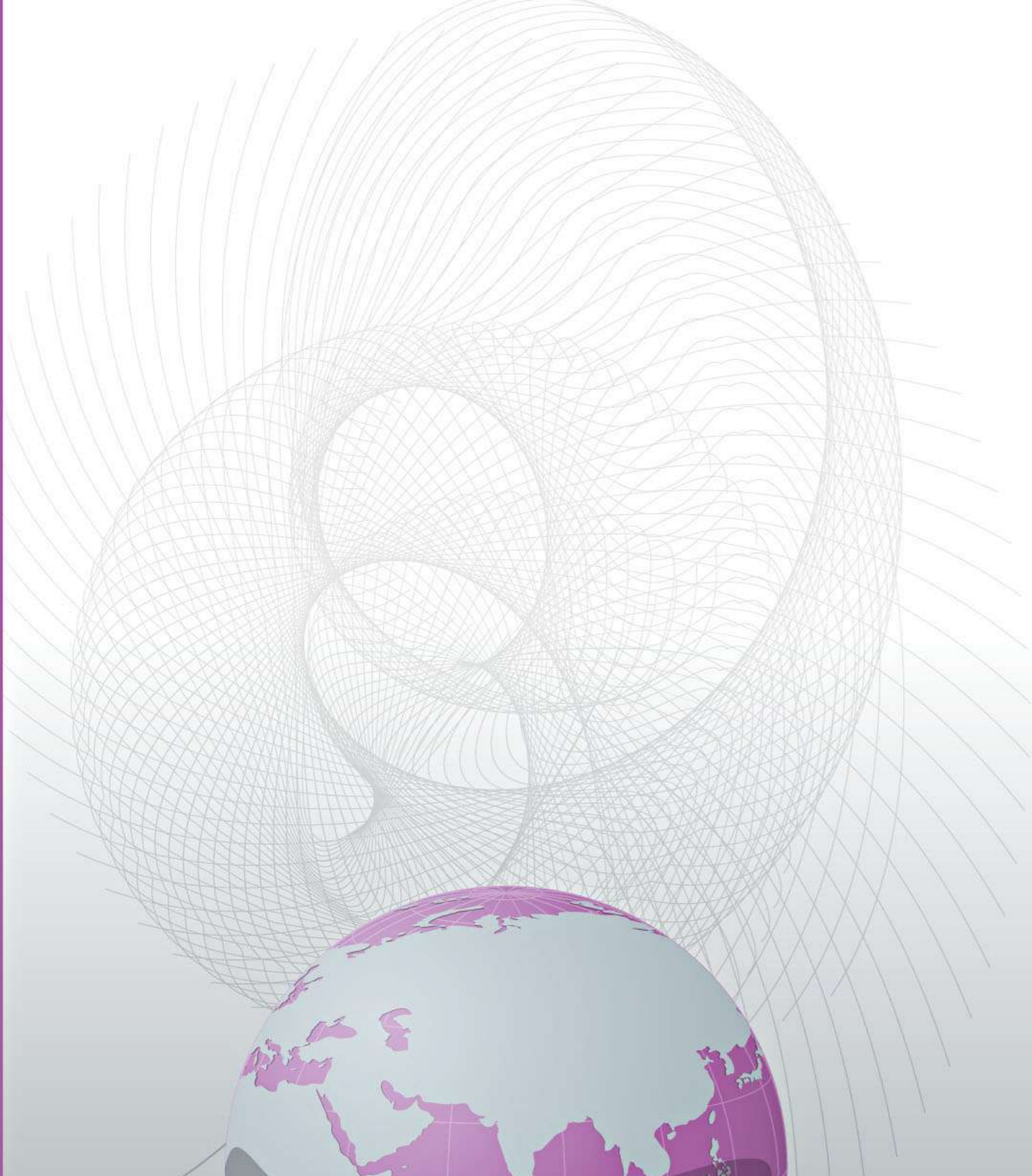


CODICE	DESCRIZIONE	DIMENSIONI LxH	PIANTANE
9001340	PEDONALE	1.000 x 1.000	60 X 60 X 2
9001341	PEDONALE	1.000 x 1.200	60 X 60 X 2
9001342	PEDONALE	1.000 x 1.500	60 X 60 X 2
9001343	PEDONALE	1.000 x 1.700	60 X 60 X 2
9001344	PEDONALE	1.000 x 2.000	60 X 60 X 2
9001345	CARRAIO 2 ANTE	3.000 x 1.000	60 X 60 X 2
9001346	CARRAIO 2 ANTE	3.000 x 1.200	60 X 60 X 2
9001347	CARRAIO 2 ANTE	3.000 x 1.500	60 X 60 X 2
9001348	CARRAIO 2 ANTE	3.000 x 1.700	60 X 60 X 2
9001349	CARRAIO 2 ANTE	3.000 x 2.000	60 X 60 X 2
9001350	CARRAIO 2 ANTE	4.000 x 1.000	60 X 60 X 2
9001351	CARRAIO 2 ANTE	4.000 x 1.200	60 X 60 X 2
9001352	CARRAIO 2 ANTE	4.000 x 1.500	60 X 60 X 2
9001353	CARRAIO 2 ANTE	4.000 x 1.700	60 X 60 X 2
9001354	CARRAIO 2 ANTE	4.000 x 2.000	60 X 60 X 2

A NORMA CE13241

DESCRIZIONE TECNICA:

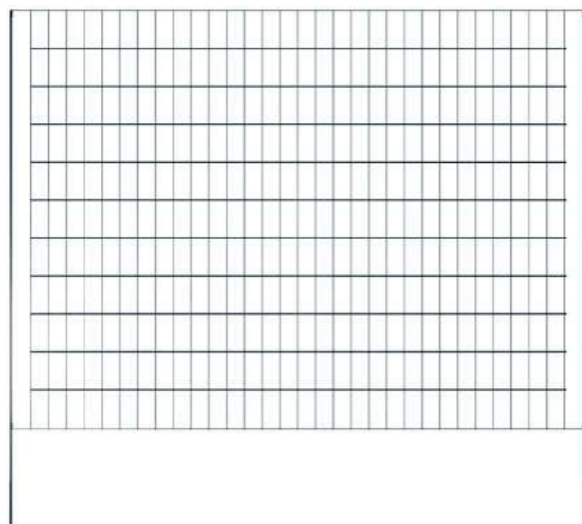
Serratura manuale con maniglia metallica, piantane a murare in tubolare quadro 60 x 60 x 2.
Specchiatura pannello Giunone maglia 200 x 50 filo 4 mm.
Colore Verde RAL 6005.



Pannello in grigliato

Pannelli in grigliato elettrosaldato, maglia standard.

Confezioni da 50 pannelli su pedana



CODICE	DESCRIZIONE	MAGLIA mm	PIATTO mm	PESO Kg	FINITURA
9000568	PANNELLO 930 x 1992	62 x 132	25 x 2	21,86	Zincato a caldo
9000569	PANNELLO 1.200 x 1992	62 x 132	25 x 2	27,01	Zincato a caldo
9000570	PANNELLO 1.326 x 1992	62 x 132	25 x 2	29,31	Zincato a caldo
9000571	PANNELLO 1.460 x 1992	62 x 132	25 x 2	31,99	Zincato a caldo
9000572	PANNELLO 1.722 x 1992	62 x 132	25 x 2	37,05	Zincato a caldo
9000573	PANNELLO 1.988 x 1992	62 x 132	25 x 2	42,37	Zincato a caldo
9000597	PANNELLO 930 x 1992	62 x 132	25 x 2	21,86	Verniciato in PE
9000598	PANNELLO 1.200 x 1992	62 x 132	25 x 2	27,01	Verniciato in PE
9000599	PANNELLO 1.326 x 1992	62 x 132	25 x 2	29,31	Verniciato in PE
9000600	PANNELLO 1.460 x 1992	62 x 132	25 x 2	31,99	Verniciato in PE
9000601	PANNELLO 1.722 x 1992	62 x 132	25 x 2	37,05	Verniciato in PE
9000602	PANNELLO 1.988 x 1992	62 x 132	25 x 2	42,37	Verniciato in PE

PIANTANA a cementare

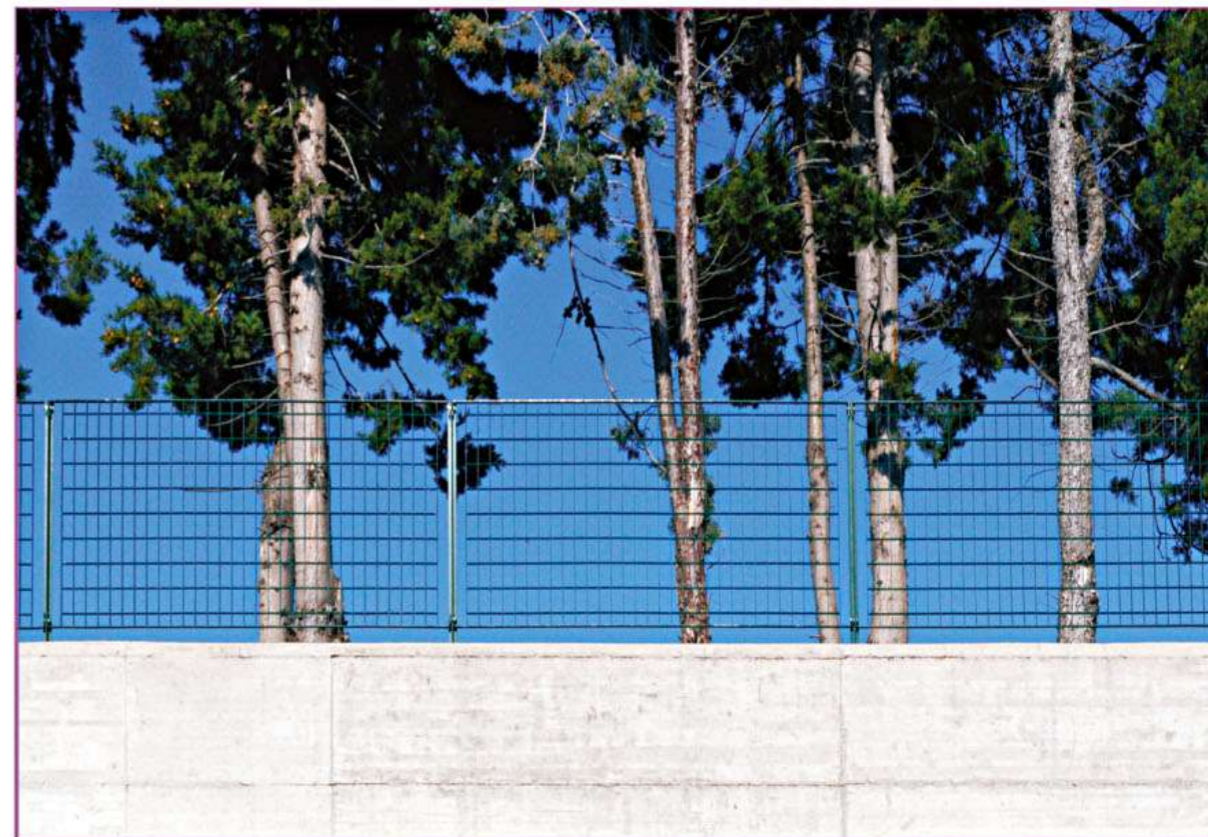
CODICE Zincato a caldo	H. PIANTANA	H. PANNELLO	PIATTO mm	Bullone per palo	PESO Kg	CODICE Verniciato in PE
9000584	1.200	930	60 x 7	2	4,2	9000612
9000585	1.500	1.200	60 x 7	2	5,3	9000613
9000586	1.600	1.326	60 x 7	2	5,6	9000614
9000587	1.800	1.460	60 x 7	2	6,2	9000615
9000588	2.000	1.722	60 x 7	2	7,1	9000616
9000589	2.400	1.988	60 x 7	2	8,5	9000617

PIANTANA a tassellare

CODICE Zincato a caldo	H. PIANTANA	H. PANNELLO	PIATTO mm	Bullone per palo	PESO Kg	CODICE Verniciato in PE
9000591	1.200	930	60 x 7	2	4,2	9000619
9000592	1.500	1.200	60 x 7	2	5,3	9000620
9000593	1.600	1.326	60 x 7	2	5,6	9000621
9000594	1.800	1.460	60 x 7	2	6,2	9000622
9000595	2.000	1.722	60 x 7	2	7,1	9000623
9000596	2.400	1.988	60 x 7	2	8,5	9000624

CODICE Zincato a caldo	ACCESSORI	CODICE Verniciato in PE
9000582	Bullone Inox antifurto	9000582
9000583	Aletta di compensazione	9000584

Pannello in grigliato



DESCRIZIONE TECNICA:

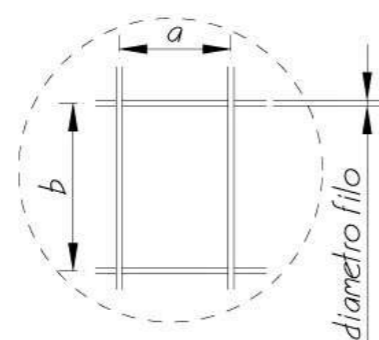
Pannelli in grigliato elettrosaldato, zincati a caldo o zincati e verniciati in PE.
Colori secondo tabella RAL (pag. 113).



recinzioni in rotoli

Rete elettrosaldata zincata prima della saldatura.

Confezioni da 6 rotoli di 25 metri, avvolti da una pellicola in polietilene.



CODICE	DESCRIZIONE	MAGLIA mm	Ø FILO mm	ALTEZZA cm	PESO Kg
9000001	ROTOLI	12,7 x 12,7	0,90	51,00	10,06
9000002	ROTOLI	12,7 x 12,7	0,90	61,00	12,03
9000003	ROTOLI	12,7 x 12,7	0,90	80,00	13,28
9000004	ROTOLI	12,7 x 12,7	1,40	51,00	23,66
9000005	ROTOLI	12,7 x 12,7	1,40	61,00	28,29
9000006	ROTOLI	12,7 x 12,7	1,40	80,00	36,73
9000007	ROTOLI	12,7 x 12,7	1,40	100,00	45,99
9000008	ROTOLI	12,7 x 25,4	1,40	51,00	17,81
9000009	ROTOLI	12,7 x 25,4	1,40	61,00	21,29
9000010	ROTOLI	12,7 x 25,4	1,40	80,00	27,55
9000011	ROTOLI	12,7 x 25,4	1,40	100,00	34,52
9000012	ROTOLI	19,1 x 19,1	1,40	51,00	15,66
9000013	ROTOLI	19,1 x 19,1	1,40	61,00	18,64
9000014	ROTOLI	19,1 x 19,1	1,40	80,00	24,45
9000015	ROTOLI	19,1 x 19,1	1,40	100,00	30,71
9000016	ROTOLI	25,4 x 25,4	1,80	81,00	31,70
9000017	ROTOLI	25,4 x 25,4	1,80	101,00	39,57
9000018	ROTOLI	25,4 x 25,4	1,80	127,00	50,11
9000019	ROTOLI	25,4 x 25,4	1,80	152,00	59,46



DESCRIZIONE TECNICA:

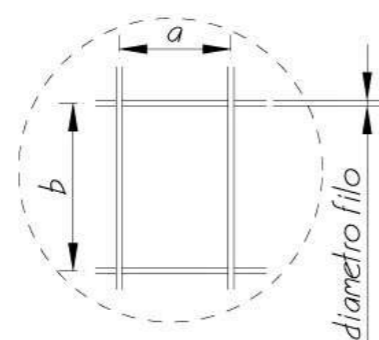
Rete elettrosaldata in filo zincato con maglie a forma rettangolare o quadrata.

Maglie in pollici.

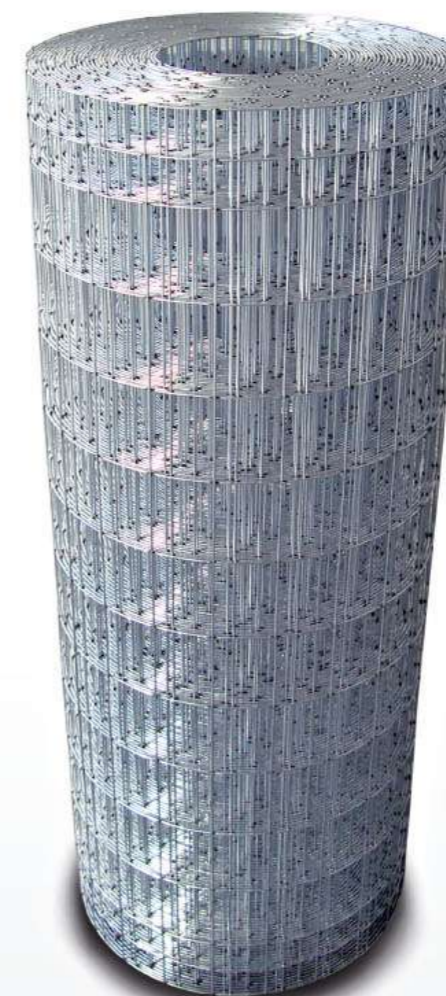
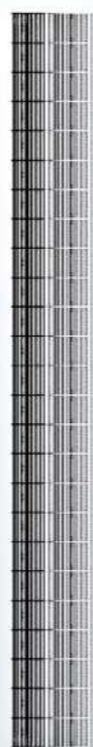
Fili verticali ed orizzontali in acciaio zincato.

Rete elettrosaldata zincata prima della saldatura.

Confezioni da 6 rotoli di 25 metri, avvolti da una pellicola in polietilene.



CODICE	DESCRIZIONE	MAGLIA mm	Ø FILO mm	ALTEZZA cm	PESO Kg
9000020	ROTOLI	50,8 x 25,4	1,80	101,00	29,66
9000021	ROTOLI	50,8 x 25,4	1,80	127,00	37,71
9000022	ROTOLI	50,8 x 25,4	1,80	152,00	44,58
9000023	ROTOLI	50,8 x 25,4	1,80	178,00	52,64
9000024	ROTOLI	50,8 x 25,4	1,80	203,00	59,51
9000025	ROTOLI	50,8 x 50,8	1,80	101,00	19,80
9000026	ROTOLI	50,8 x 50,8	1,80	127,00	25,32
9000027	ROTOLI	50,8 x 50,8	1,80	152,00	29,75
9000028	ROTOLI	50,8 x 50,8	1,80	178,00	35,26
9000029	ROTOLI	50,8 x 50,8	1,80	203,00	39,69
9000030	ROTOLI	76,2 x 50,8	1,80	76,00	12,91
9000031	ROTOLI	76,2 x 50,8	1,80	99,00	16,64
9000032	ROTOLI	76,2 x 50,8	1,80	122,00	20,36
9000033	ROTOLI	76,2 x 50,8	1,80	152,00	25,33
9000034	ROTOLI	76,2 x 50,8	1,80	183,00	30,30
9000035	ROTOLI	76,2 x 50,8	1,80	198,00	32,78
9000042	ROTOLI	76,2 x 50,8	1,70	76,00	11,52
9000043	ROTOLI	76,2 x 50,8	1,70	99,00	14,84
9000044	ROTOLI	76,2 x 50,8	1,70	122,00	18,16
9000045	ROTOLI	76,2 x 50,8	1,70	152,00	22,59
9000046	ROTOLI	76,2 x 50,8	1,70	183,00	27,02
9000047	ROTOLI	76,2 x 50,8	1,70	198,00	29,24



DESCRIZIONE TECNICA:

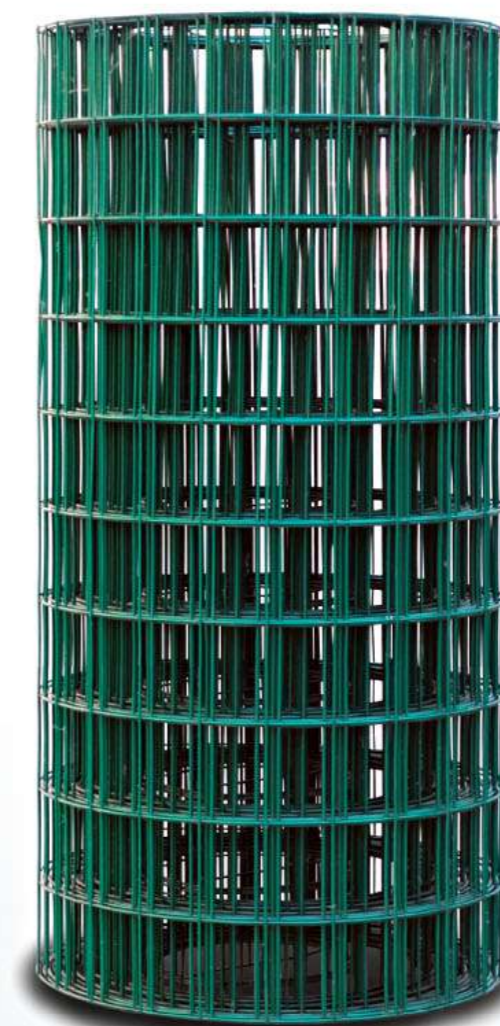
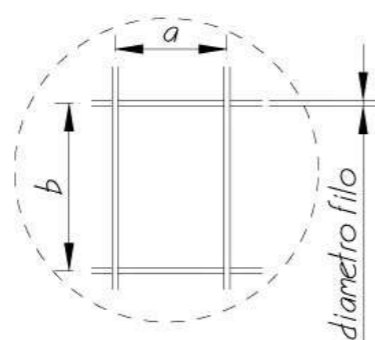
Rete elettrosaldata in filo zincato con maglie a forma rettangolare o quadrata.

Maglie in pollici.

Fili verticali ed orizzontali in acciaio zincato.

Rete a maglia rettangolare 50 x 75 elettrosaldata zincata e plastificata.

Confezioni da 16 rotoli da 25 metri su pedana.



CODICE	DESCRIZIONE	MAGLIA mm	Ø FILO mm	ALTEZZA cm	PESO Kg
MAGLIA 75 x 50					
9000801	ROTOLI	76,2 x 50,8	1,8 / 2,2	100,00	15,76
9000802	ROTOLI	76,2 x 50,8	1,8 / 2,2	125,00	19,70
9000803	ROTOLI	76,2 x 50,8	1,8 / 2,2	150,00	23,64
9000804	ROTOLI	76,2 x 50,8	1,8 / 2,2	175,00	27,58
9000805	ROTOLI	76,2 x 50,8	1,8 / 2,2	200,00	31,52
MAGLIA 101 x 50*					
9000806	ROTOLI	101,6 x 50,8	2,0 / 2,5	100,00	
9000807	ROTOLI	101,6 x 50,8	2,0 / 2,5	125,00	
9000808	ROTOLI	101,6 x 50,8	2,0 / 2,5	150,00	
9000809	ROTOLI	101,6 x 50,8	2,0 / 2,5	175,00	
9000810	ROTOLI	101,6 x 50,8	2,0 / 2,5	200,00	
MAGLIA 50 x 50*					
9000811	ROTOLI	50,8 x 50,8	2,0 / 2,5	100,00	
9000812	ROTOLI	50,8 x 50,8	2,0 / 2,5	125,00	
9000813	ROTOLI	50,8 x 50,8	2,0 / 2,5	150,00	
9000814	ROTOLI	50,8 x 50,8	2,0 / 2,5	175,00	
9000815	ROTOLI	50,8 x 50,8	2,0 / 2,5	200,00	
MAGLIA 50 x 50*					
9000816	ROTOLI	50,8 x 50,8	2,5 / 3,0	100,00	
9000817	ROTOLI	50,8 x 50,8	2,5 / 3,0	125,00	
9000818	ROTOLI	50,8 x 50,8	2,5 / 3,0	150,00	
9000819	ROTOLI	50,8 x 50,8	2,5 / 3,0	175,00	
9000820	ROTOLI	50,8 x 50,8	2,5 / 3,0	200,00	

Altre misure e caratteristiche fornibili su richiesta
* Materiale di prossima realizzazione

DESCRIZIONE TECNICA:

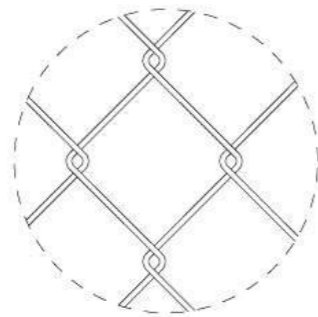
Rete elettrosaldata in filo zincato con maglie a forma rettangolare o quadrata.

Maglie in pollici.

Fili verticali ed orizzontali in acciaio zincato e plastificato.

Rete a maglia sciolta romboidale, zincata e plastificata.

Confezioni da 12 rotoli da 25 metri.



ZINCATA

CODICE	DESCRIZIONE	MAGLIA mm	Ø FILO mm	ALTEZZA cm	PESO Kg
FILO 1,8					
9000633	ROTOLI	50 X 50	1,8	100,00	20,50
9000634	ROTOLI	50 X 50	1,8	125,00	25,60
9000635	ROTOLI	50 X 50	1,8	150,00	30,75
9000636	ROTOLI	50 X 50	1,8	175,00	35,87
9000637	ROTOLI	50 X 50	1,8	200,00	41,00

ZINCATA E PLASTIFICATA

CODICE	DESCRIZIONE	MAGLIA mm	Ø FILO mm	ALTEZZA cm	PESO Kg
FILO 1,7 / 2,4					
9000625	ROTOLI	50 X 50	1,7 / 2,4	100,00	24,53
9000626	ROTOLI	50 X 50	1,7 / 2,4	125,00	30,66
9000627	ROTOLI	50 X 50	1,7 / 2,4	150,00	36,80
9000628	ROTOLI	50 X 50	1,7 / 2,4	175,00	42,93
9000629	ROTOLI	50 X 50	1,7 / 2,4	200,00	49,06
FILO 1,8					
9000630	ROTOLI	50 X 50	1,8/2,7	225,00	54,00
9000631	ROTOLI	50 X 50	1,8/2,7	250,00	60,00
9000632	ROTOLI	50 X 50	1,8/2,7	300,00	72,00

Altre misure e caratteristiche fornibili su richiesta

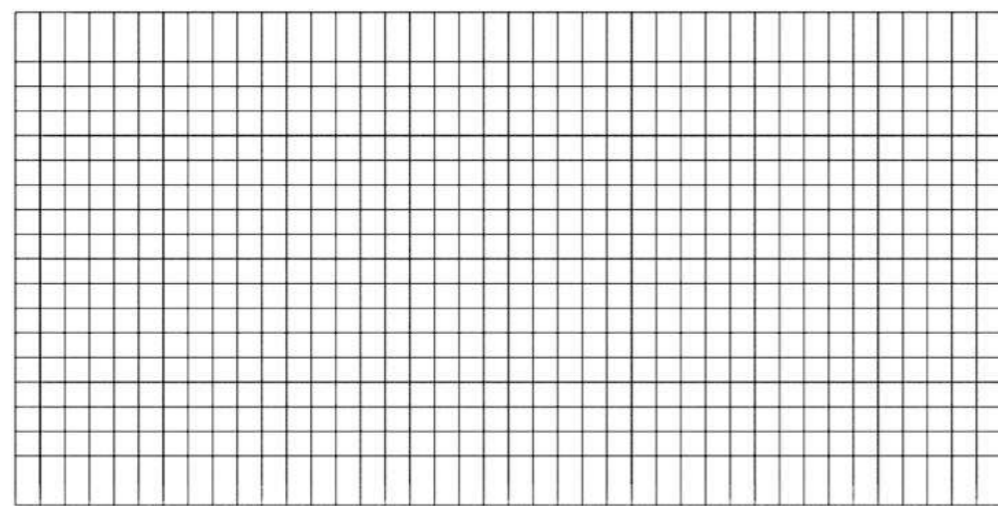
DESCRIZIONE TECNICA:

Rete a maglia sciolta in filo zincato o zincato e plastificato con maglie a forma romboidale.



Pannelli di rinforzo per cls - Pannelli con punte rifilate.

Imballo su pedane da 400 pezzi, mazzettati ogni 20.



CODICE	DESCRIZIONE	MAGLIA a x b mm	Ø FILO mm	PESO Kg
9000060	PANNELLO 2000 x 1000 mm	101,6 x 50,8 / 50,8 x 50,8	1,8	1,55
9000061	PANNELLO 2000 x 1000 mm	101,6 x 50,8 / 50,8 x 50,8	1,7	1,43

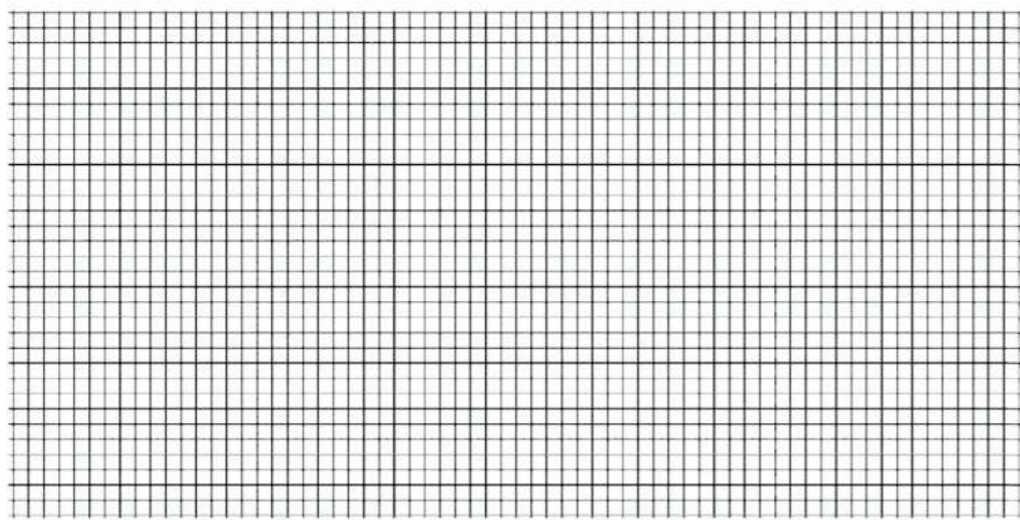
DESCRIZIONE TECNICA:

Pannelli in rete elettrosaldata zincata prima, per il rinforzo del calcestruzzo.

Aggiunge stabilità a massetti cementizi per: piscine, marciapiedi, rampe, scivoli, basi di parcheggi, pavimentazioni con serpentine di riscaldamento, sottofondi, betoncini a rapido indurimento ed essiccazione, massetti cementizi a ridotto spessore, sottopavimentazioni e intonaci sia verticali che orizzontali.

Pannelli in rete elettrosaldata in filo lucido - Pannelli con punte rifilate.

Imballo su pedane da 400 pezzi, mazzettati ogni 20.



CODICE	DESCRIZIONE	MAGLIA a x b mm	Ø FILO mm	PESO Kg
9000700	PANNELLO ELETTRISALDATO dim.1.000 x 2.000 mm in filo lucido	30 x 30	3	7,44
9000701	PANNELLO ELETTRISALDATO dim.1.200 x 2.400 mm in filo lucido	30 x 30	3	10,78
9000702	PANNELLO ELETTRISALDATO dim.1.000 x 2.000 mm in filo lucido	40 x 40	4	10,09
9000703	PANNELLO ELETTRISALDATO dim.1.200 x 2.400 mm in filo lucido	40 x 40	4	14,46
9000704	PANNELLO ELETTRISALDATO dim.1.000 x 2.000 mm in filo lucido	50 x 50	4	8,13
9000705	PANNELLO ELETTRISALDATO dim.1.200 x 2.400 mm in filo lucido	50 x 50	4	11,64
9000706	PANNELLO ELETTRISALDATO dim.1000 x 2000 mm in filo lucido	50 x 50	5	12,71
9000707	PANNELLO ELETTRISALDATO dim.1.200 x 2.400 mm in filo lucido	50 x 50	5	18,19
9000708	PANNELLO ELETTRISALDATO dim.1.200 x 2.400 mm in filo lucido	60 x 1 1	3	17,26
9000709	PANNELLO ELETTRISALDATO dim.1.200 x 2.400 mm in filo lucido	TEC (15 x 15 + 15 x 105)	3	13,42

Altre misure fornibili su richiesta

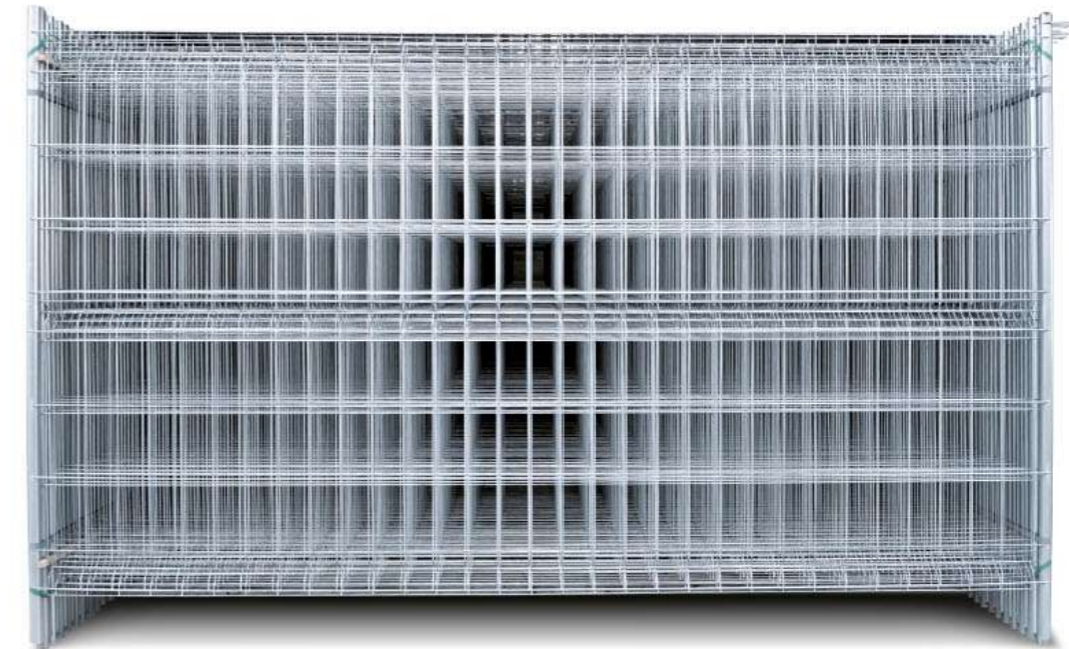
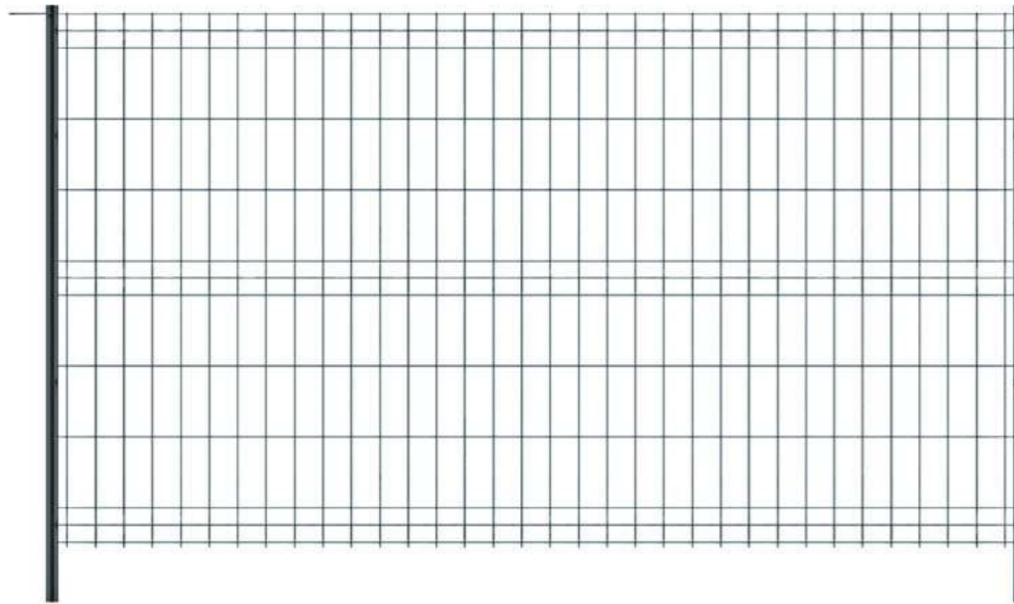
DESCRIZIONE TECNICA:

Pannelli in rete elettrosaldata con filo lucido, con punte su tutti i lati.

Per la protezione di organi in movimento in conformità alle prescrizioni di cui al d. Lgs. 626/94.

Pannelli di recinzione mobile per cantieri in rete elettrosaldata e montanti in tubolare, con gancio laterale di collegamento tra moduli.

Confezioni da 28 pannelli.



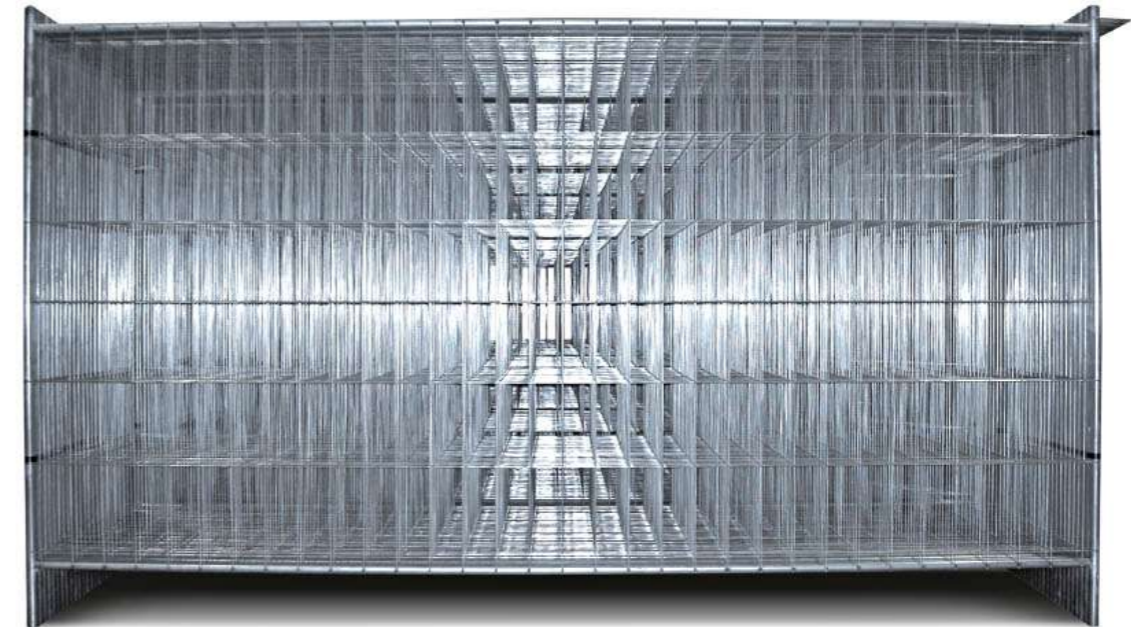
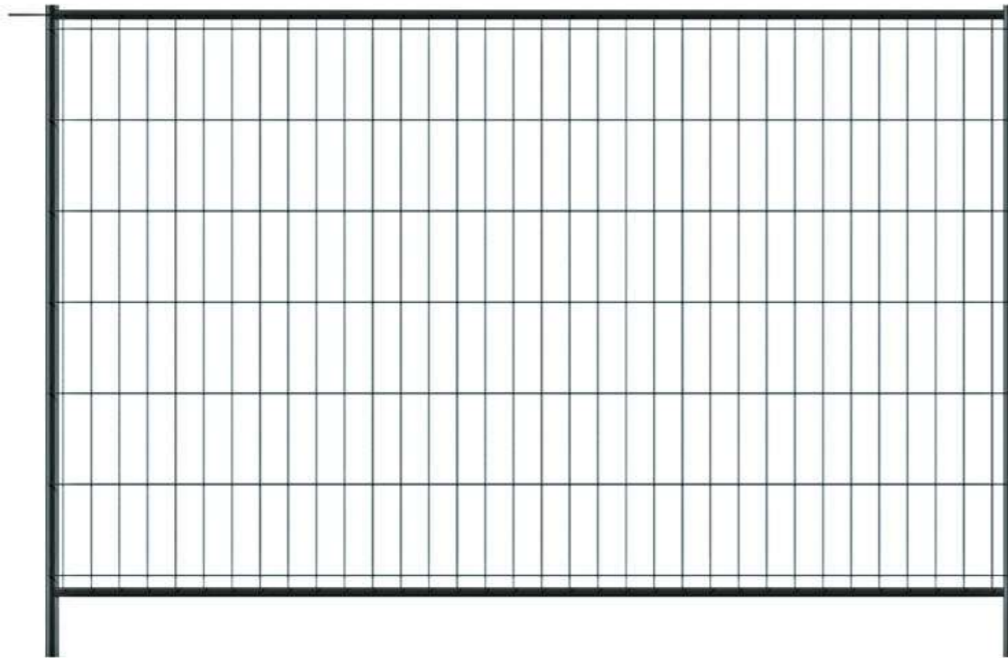
CODICE	DESCRIZIONE	MAGLIA a x b mm	Ø FILO mm	Ø TUBI V/H mm	PESO Kg
9000070	PANNELLO LxH 3500 x 2000 mm	280 x 101	3,5 / 3,5	40	15
9000071	PANNELLO LxH 3000 x 2000 mm	280 x 101	3,5 / 3,5	40	10
9000072	PANNELLO LxH 1300 x 2000 mm	280 x 101	3,5 / 3,5	40	9

DESCRIZIONE TECNICA:

La recinzione mobile è un sistema di recinzione modulare, provvisoria, per cantieri (Direttiva 92/5 CEE), per manifestazioni sportive e pubbliche, esposizioni, parcheggi e per la canalizzazione del traffico viario.

Trasenne di recinzione mobile per cantieri in rete elettrosaldata e cornice in tubolare, con gancio laterale di collegamento tra moduli.

Confezioni da 35 pannelli.



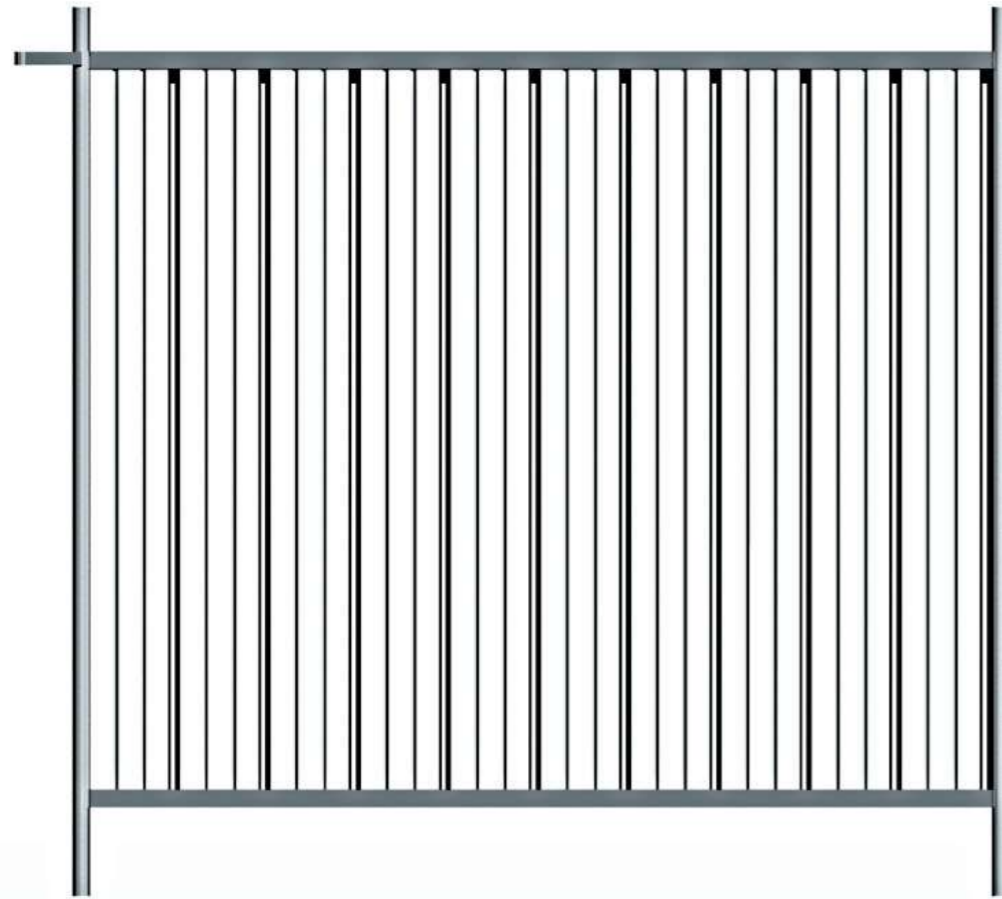
CODICE	DESCRIZIONE	MAGLIA a x b mm	Ø FILO mm	Ø TUBI V/H mm	PESO Kg
9000062	PANNELLO LxH 3.500 x 2.000 mm luce	280 x 101	3,5 / 2,7	40 / 30	16
9000063	PANNELLO LxH 2.000 x 2.000 mm luce	280 x 101	3,5 / 2,7	40 / 30	13
9000064	PANNELLO LxH 1.300 x 2.000 mm luce	280 x 101	3,5 / 2,7	40 / 30	10
9000065	PANNELLO LxH 3.500 x 2.000 mm luce	280 x 101	3,5 / 2,7	40 / 30	16

DESCRIZIONE TECNICA:

La recinzione mobile è un sistema di recinzione modulare, provvisoria, per cantieri (Direttiva 92/5 CEE), per manifestazioni sportive e pubbliche, esposizioni, parcheggi e per la canalizzazione del traffico viario.

Pannelli di recinzione mobile per cantieri in lamiera preverniciata, profilati e montanti in tubolare, con gancio laterale di collegamento tra moduli.

Confezioni da 30 pannelli.



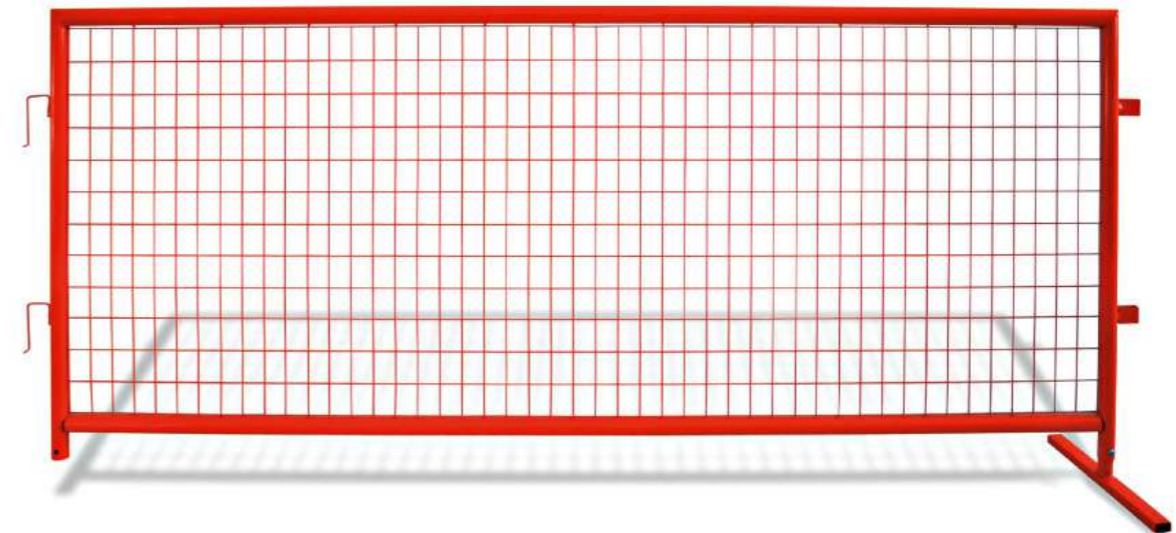
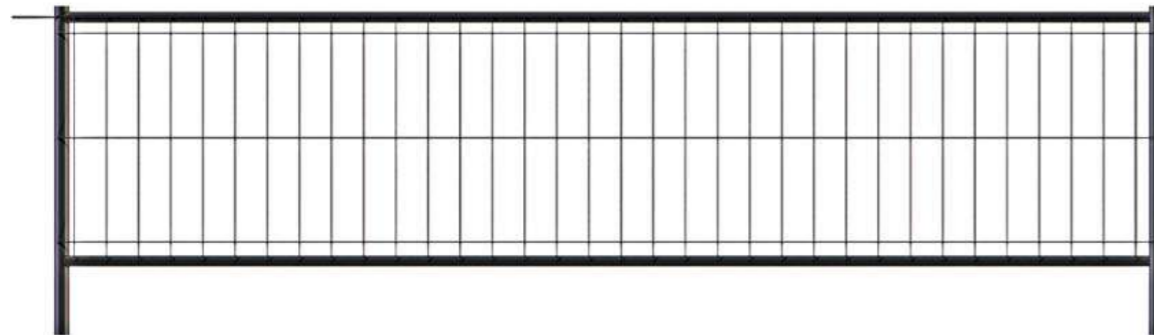
CODICE	DESCRIZIONE	SPESSORE LAMIERA	SP. PROFILATI	Ø TUBI V/H mm	PESO Kg
9000075	PANNELLO LxH 2.000 x 2.000 mm	0,6 mm	1,5 mm	40	35

DESCRIZIONE TECNICA:

La recinzione mobile è un sistema di recinzione modulare, provvisoria, per cantieri (Direttiva 92/5 CEE), per manifestazioni sportive e pubbliche, esposizioni, parcheggi e per la canalizzazione del traffico viario.

Transenne di recinzione mobile per cantieri in lamiera preverniciata, profilati e montanti in tubolare, con gancio laterale di collegamento tra moduli, forniti di piedini rientrabili.

Confezioni da 35 pannelli.



CODICE	DESCRIZIONE	MAGLIA a x b mm	Ø FILO mm	Ø TUBI V/H mm	PESO Kg
9000066	TRANSENNA LxH 3.500 x 1.000 mm	280 x 101	3,5 / 2,7	40 / 30	13
9000069	TRANSENNA LxH 1.000 x 2.000 mm Arancione Ral 2005	75 x 50	2,7 / 2,7	40 / 30	20

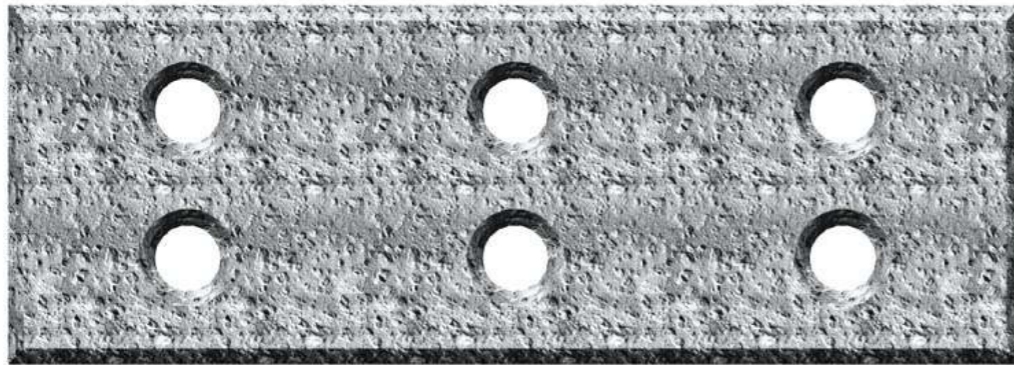


DESCRIZIONE TECNICA:

La recinzione mobile è un sistema di recinzione modulare, provvisoria, per cantieri (Direttiva 92/5 CEE), per manifestazioni sportive e pubbliche, esposizioni, parcheggi e per la canalizzazione del traffico viario.

Basamento per il fissaggio di tutti i pannelli di recinzione mobile.

Confezioni da 40 pezzi su pedana.



CODICE	DESCRIZIONE	DIMENSIONI	PESO Kg
9000080	Basamento in CLS	620 x 135 x 220	25
9000081	Basamento in CLS rosso	620 x 135 x 220	25
9000082	Basamento in materiale plastico	620 x 135 x 220	25
9000083	Cerniera per cancello in acciaio zincato		
9000084	Giunto di sicurezza in acciaio zincato		
9000085	Saetta		

DESCRIZIONE TECNICA:

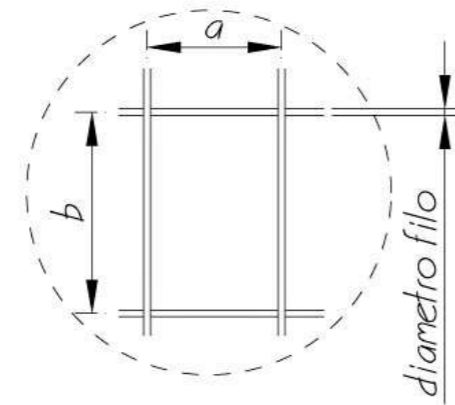
La recinzione mobile è un sistema di recinzione modulare, provvisoria, per cantieri (Direttiva 92/5 CEE), per manifestazioni sportive e pubbliche, esposizioni, parcheggi e per la canalizzazione del traffico viario.



reti certificate

Rete elettrosaldata zincata prima della saldatura, anticaduta.

Confezioni da 6 rotoli di 25 metri, avvolti da una pellicola in polietilene.

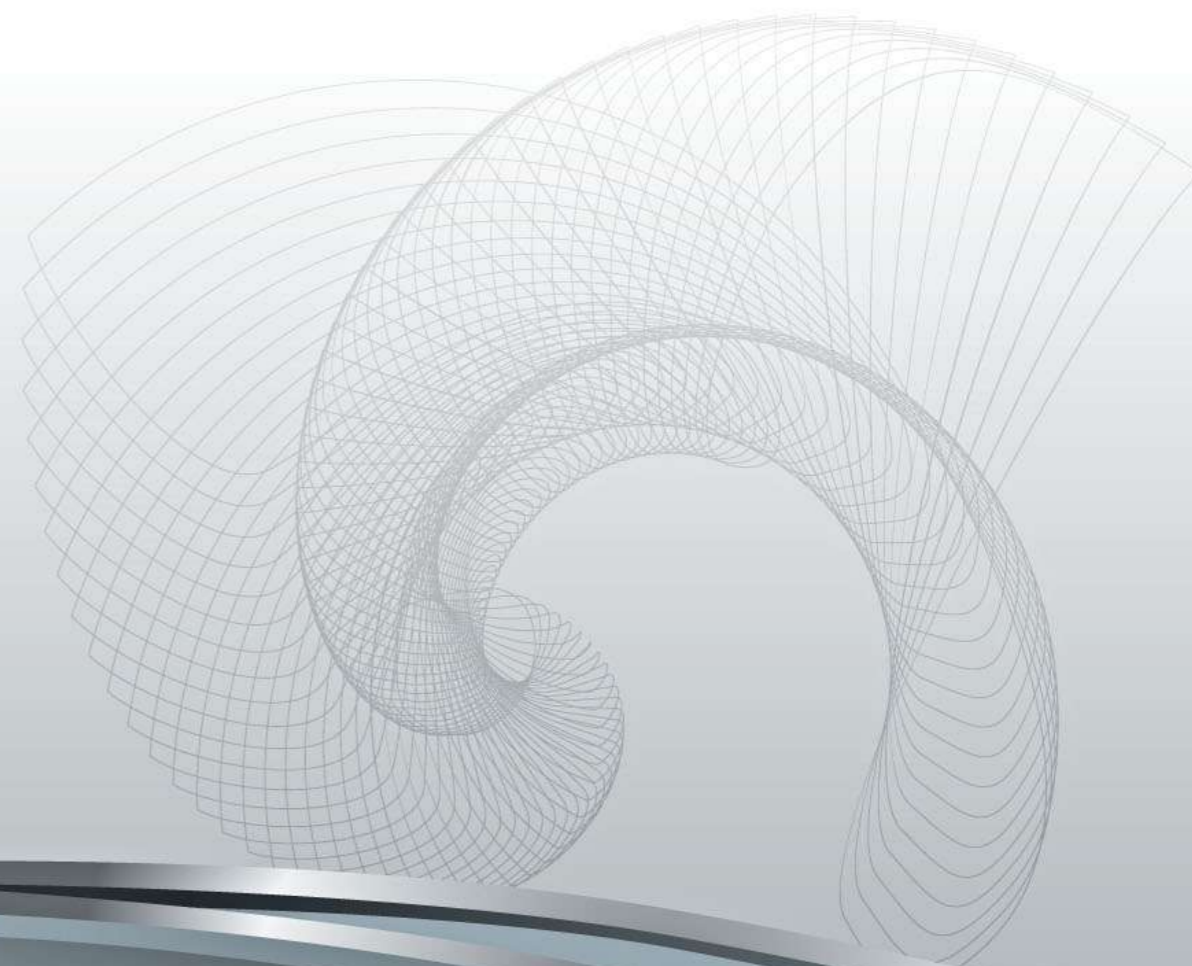


CODICE	DESCRIZIONE	MAGLIA mm	Ø FILO mm	ALTEZZA cm	PESO kg
9000036	ROTOLO	76,2 x 50,8	1,8 / 2,0	76	14,00
9000037	ROTOLO	76,2 x 50,8	1,8 / 2,0	99	18,00
9000038	ROTOLO	76,2 x 50,8	1,8 / 2,0	122	22,00
9000039	ROTOLO	76,2 x 50,8	1,8 / 2,0	152	28,00
9000040	ROTOLO	76,2 x 50,8	1,8 / 2,0	183	33,00
9000041	ROTOLO	76,2 x 50,8	1,8 / 2,0	198	36,00

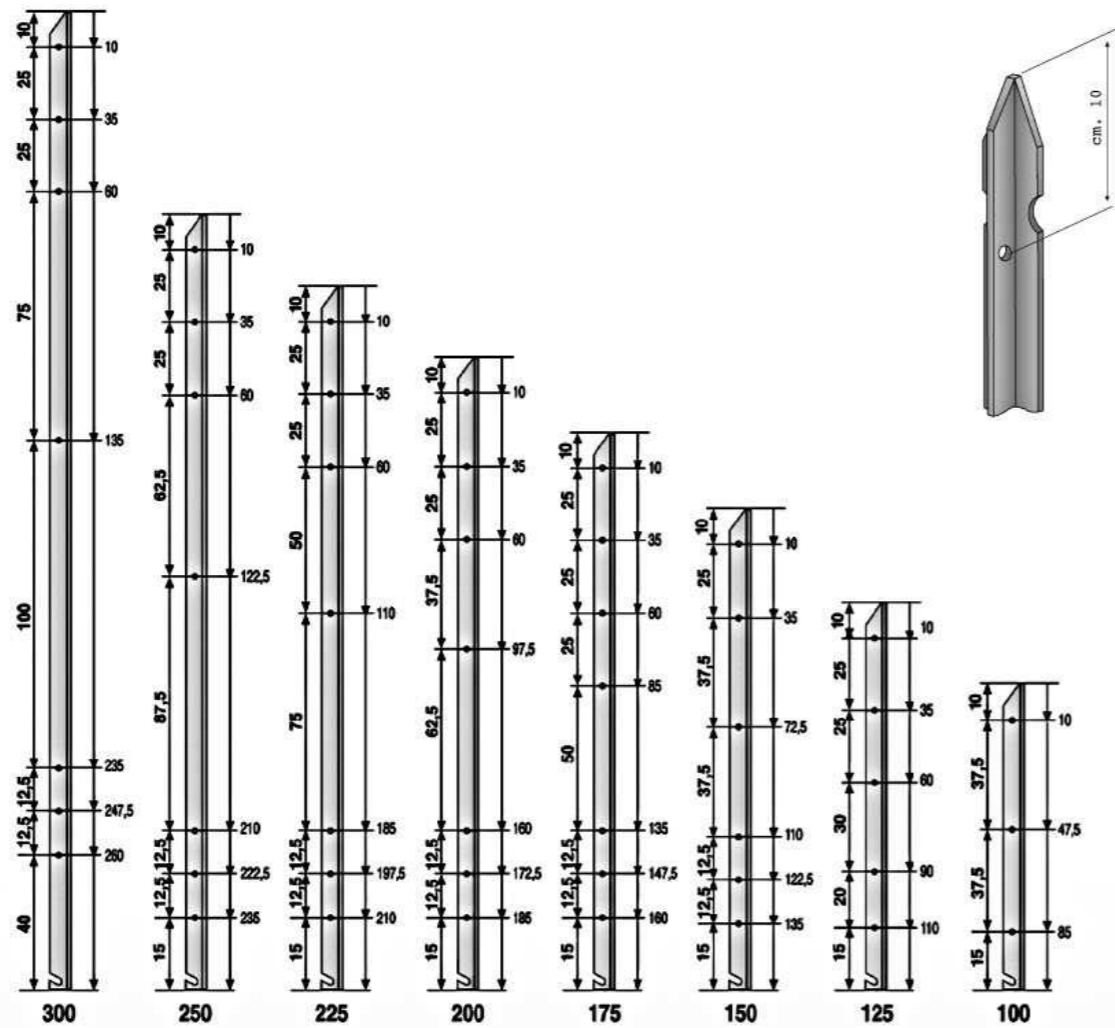
A NORMA UNI EN 1263-1

DESCRIZIONE TECNICA:

Rete elettrosaldata in filo zincato con maglie a forma rettangolare. Maglie in pollici. Fili verticali ed orizzontali in acciaio zincato.



pali in ferro a T



Zincato a caldo

CODICE	ALTEZZA cm	PESO TEORICO kg
T 30 x 30 x 3,5		
9000092	100	1,57
9000093	125	1,97
9000094	150	2,36
9000095	175	2,75
T 35 x 35 x 4		
9000096	200	4,20
9000097	225	4,73
9000098	250	5,25

Plastificato

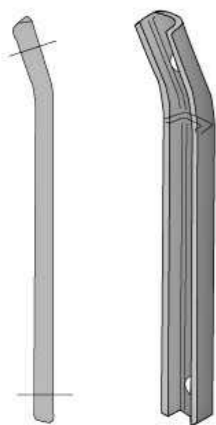
CODICE	ALTEZZA cm	PESO TEORICO kg
T 30 x 30 x 3,5		
9000085	100	1,57
9000086	125	1,97
9000087	150	2,36
9000088	175	2,75
T 35 x 35 x 4		
9000089	200	4,20
9000090	225	4,73
9000091	250	5,25

CONFEZIONI:

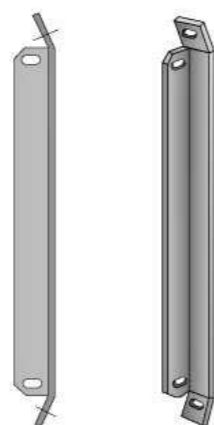
Zincato: 100 pezzi avvolti in film estensibile, legati in fasci da 10 pacchetti.

Plastificato: 100 pezzi avvolti in film estensibile, legati in fasci da 10 pacchetti.

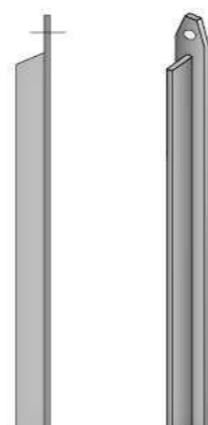
Supporto in ferro a U:
le piu' comuni



Supporto in ferro angolare:
le piu' tecniche



Supporto in ferro a T:
le professionali



Zincato a caldo

CODICE	ALTEZZA cm	PESO TEORICO kg
U 25 x 12 x 4		
9000223	120	1,56
9000224	150	1,95
9000225	200	2,60
L 25 x 25 x 3		
9000229	120	1,33
9000230	150	1,66
9000231	200	2,22
T 25 x 25 x 3,5		
9000235	120	1,56
9000236	150	1,95
9000237	200	2,60

Plastificato

CODICE	ALTEZZA cm	PESO TEORICO kg
U 25 x 12 x 4		
9000220	120	1,56
9000221	150	1,95
9000222	200	2,60
L 25 x 25 x 3		
9000226	120	1,33
9000227	150	1,66
9000228	200	2,22
T 25 x 25 x 3,5		
9000232	120	1,56
9000233	150	1,95
9000234	200	2,60

CONFEZIONI:

Zincato: 100 pezzi avvolti in film estensibile, legati in fasci da 10 pacchetti.

Plastificato: 100 pezzi avvolti in film estensibile, legati in fasci da 10 pacchetti.



accessori per la posa

Fili plastificati e zincati

Matasse a zincatura normale per agricoltura ed industria.

Zincato			
CODICE	Ø mm	N°	MATASSE Kg
9000458	1,00	5	25
9000459	1,20	7	25
9000460	1,50	10	25
9000461	1,60	11	25
9000462	1,80	12	25
9000463	2,00	13	25
9000464	2,20	14	25
9000465	2,40	15	25
9000466	2,70	16	25
9000467	3,00	17	25
9000468	3,50	18	25
9000469	4,00	19	25
9000470	4,50	20	25
9000471	5,00	21	40
9000472	5,50	22	40
9000473	6,00	23	40



Plastificato		
CODICE	Ø mm	
9000474	1,80	m/100
9000475	2,50	Kg 25

Tendifilo	
CODICE	
9000476	ZINCATO
9000477	PLASTIFICATO

Fili spinato

Acciaio zincato.

Caratteristiche offendicoli n. 4 spini zincati, spaziature 70 mm.

CODICE	Ø mm	MATASSE m	MATASSE Kg
9000438	1,70	100	6
9000439	1,70	200	12
9000440	2,20	100	10
9000442	2,20	200	20
9000484	3,00	100	15



Gamma Ral asetka

MATERIALI E TRATTAMENTI SUPERFICIALI

Materia prima

Tubi saldati al carbonio secondo le normative EN 10219, 10305 - 3 e 10326.
Fili d'acciaio al carbonio zincati secondo la EN 10016-2.

Zincatura a caldo

I nostri prodotti zincati a caldo vengono realizzati tramite immersione nel bagno di zinco secondo le norme UNI EN 10025. Lo zinco utilizzato è conforme alla norma UNI EN 1179; l'aspetto superficiale è conforme alla norma UNI 1461. Spessori minimi: 55 micron sui tubolari, 90 micron sui piatti pieni. La zincatura a caldo può lasciare in superficie dei residui dovuti alla natura stessa del trattamento, che non ne pregiudicano la qualità.

Verniciatura

La verniciatura dei nostri manufatti è realizzata con resine di poliestere su materiale zincato secondo le seguenti normative:

spessore del film secco	ISO 2178 - 2360
brillantezza	ISO 2813
aderenza	ISO 2409
durezza	ISO 2815

POSSONO ESSERE REALIZZATI TUTTI I COLORI DELLA GAMMA RAL



Le caratteristiche tecniche e le immagini del presente catalogo sono puramente indicative.
L'Asetka s.r.l. si riserva di apportare modifiche, ai prodotti, senza alcun preavviso.



arredo urbano

L' **ASETKA**, continua ad avere un occhio di riguardo per i Progettisti e per gli Enti Pubblici, proponendo una gamma completa di arredo urbano:

Panchine
Cestini
Fontane
Dissuasori

I prodotti di arredo urbano, rappresentano un completamento della già vasta gamma dei nostri prodotti, rispettando la **qualità** e l'**eleganza**, nel **rispetto dell'ambiente** e delle più particolari **esigenze del cliente**.





asetka
SISTEMI DI RECINZIONE

Via G. Galilei
Zona Industriale S.Scolastica
64013 CORROPOLI (TE) ITALY

Tel. (+39).0861.839145 Fax (+39).0861.839188

www.asetka.it

info@asetka.it